

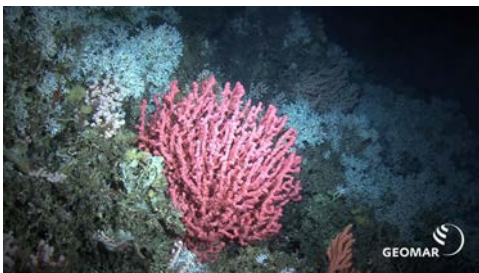
Hàbitats de cria

nom comú (*nom científic*)

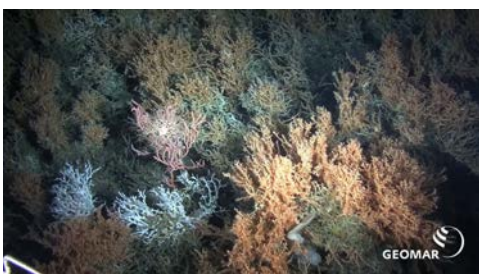
Atenció: no totes les espècies tenen noms comuns; algunes només reben el nom del grup dels organismes al qual pertanyen. D'altra banda, no facilitem el nom científic de totes les espècies perquè sovint, per precisar-lo, a part de la imatge calen més informacions.



corall blanc (*Madrepora oculata*)



gorgònia (*Paragorgia arborea*)



coralls d'aigües fredes (*Madrepora oculata* i *Lophelia pertusa*)

El mar a fons

Llista d'organismes



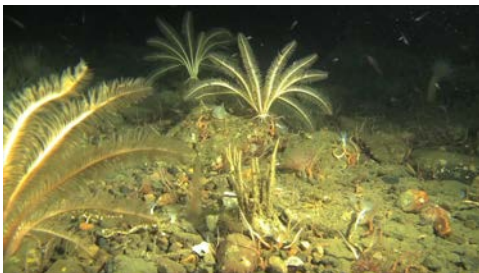
gorgònia (*Paragorgia arborea*)



corall blanc (*Lophelia pertusa*) amb briozou



mol·lusc bivalve (*Acesta excavata*) i corall blanc (*Lophelia pertusa*)



crinoïdeu (*Leptometra phalangium*)



corall blanc (*Madrepora oculata*)

El mar a fons

Llista d'organismes



cranc (*Homola barbata*) amb esponja i corall blanc (*Madrepora oculata*)



gallineta (*Sebastes*_sp.)



alcionari



brosmi o bacallà de l'Atlàntic nord (*Brosme brosme*)

Imatges cedides per GEOMAR