

### El bentos

nom comú (*nom científic*)

*Atenció:* no totes les espècies tenen noms comuns; algunes només reben el nom del grup dels organismes al qual pertanyen. D'altra banda, no facilitem el nom científic de totes les espècies perquè sovint, per precisar-lo, a part de la imatge calen més informacions.



alga bruna (*Cystoseira compressa*)



mero (*Epinephelus marginatus*)



tamborer (*Symphodus cinereus*)

# El mar a fons

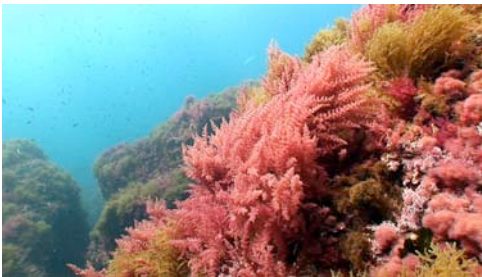
## Llista d'organismes



**gorgònia roja** (*Paramuricea clavata*)



**forcadella** (*Anthias anthias*)



**alga vermella** (*Asparagopsis armata*)



**alga vermella**



**posidònia** (*Posidonia oceanica*)

# El mar a fons

## Llista d'organismes



salpa (*Sarpa salpa*)



aranya de mar (*Trachinus draco*)



cranc de fondària (*Galathea strigosa*)



molla de roca o bròtola (*Phycis phicis*)



orada (*Sparus aurata*)

# El mar a fons

## Llista d'organismes



palmereta (*Spirographis spallanzani*)



anemone de la posidònia (*Paranemonia cinerea*)



corall vermell (*Corallium rubrum*)



cnidari (*Parazoanthus axinellae*)



cuc de foc (*Hermodice carunculata*)

# El mar a fons

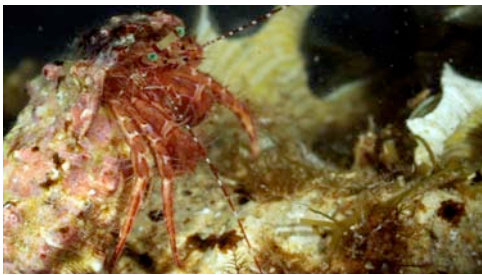
## Llista d'organismes



estrella roja (*Echinaster sepositus*)



mol·lusc opistobranqui (*Flabellina affinis*)



cranc ermità



cargol de lluna (*Naticarius cruentatus*)



sèpia (*Sepia officinalis*)

# El mar a fons

## Llista d'organismes



pedaç o tapaculs (*Bothus podas*)



bavosa llangardaix o capsigrany  
(*Parablennius sanguinolentus*) i alga vermella



bavosa de plomall (*Parablennius pilicornis*)



sarg (*Diplodus sargus*)



cranc rei (*Calappa granulata*)

# El mar a fons

## Llista d'organismes



navalla (*Solen* sp.)



ou (*Mactra stultorum*)



dàtil de mar (*Lithophaga lithophaga*)

Imatges cedides per Bioimatge S.L. i per ICM-CSIC IFM-GEOMAR.