

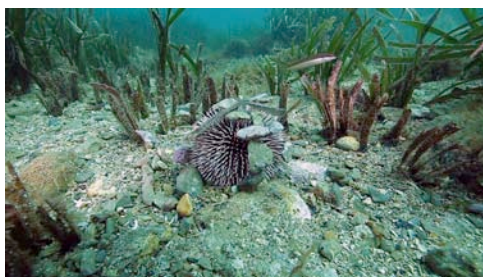
### La luz en el mar

nombre común (*nombre científico*)

*Atención:* no todas las especies tienen nombres comunes; algunas reciben sencillamente el nombre del grupo de organismos al que pertenecen. No se proporciona el nombre científico de todas las especies porque, para determinarlo, se requiere más información aparte de imágenes.



sargos (*Diplodus sargus*)



erizo violáceo (*Sphaerechinus granularis*)



algas

# El mar a fondo

## Lista de organismos



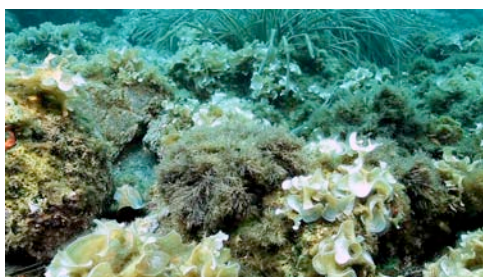
sargo imperial (*Diplodus cervinus*)



carángido



alga



algas pardas (*Halopteris scoparia* – izquierda-centro) y (*Padina pavonica* – derecha-centro)



serrano

# El mar a fondo

## Lista de organismos



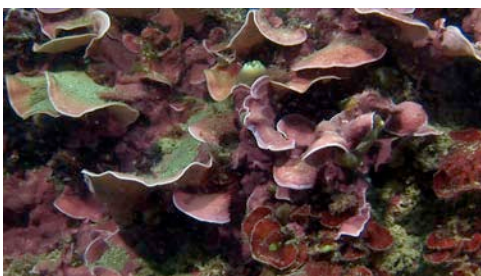
alga roja (*Asparagopsis armata*)



alga parda (*Halopteris scoparia*)



alga verde (*Halimeda tuna*)



alga roja (*Mesophyllum expansum*)



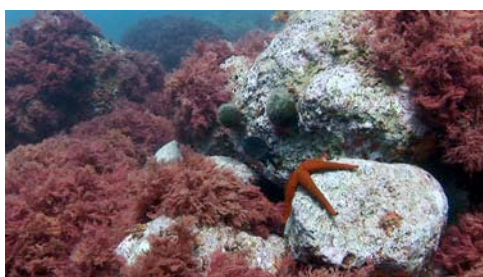
alga roja (*Peyssonnelia squamaria*)

# El mar a fondo

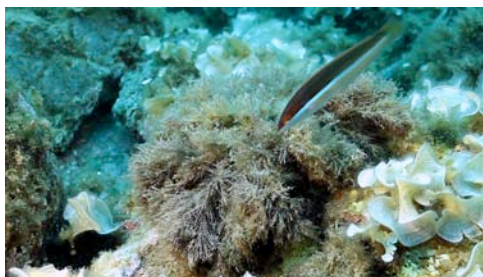
## Lista de organismos



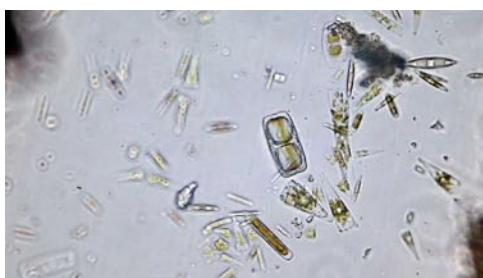
campo de algas verdes (*Acetabularia acetabulum*)



estrella espinosa (*Echinaster sepositus*) y algas rojas (*Sphaerococcus coronopifolius*)



alga parda (*Halopteris scoparia*) y doncella (*Coris julis*)



diatomeas



pez osteíctio

# El mar a fondo

## Lista de organismos



mojarra (*Diplodus vulgaris*)



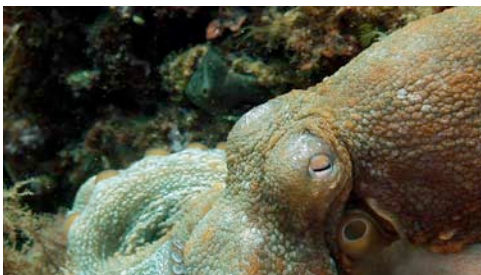
morena (*Muraena helena*)



estrella de mar (*Marthasterias glacialis*)



cipreido (*Cyprea* sp.)



pulpo común (*Octopus vulgaris*)

# El mar a fondo

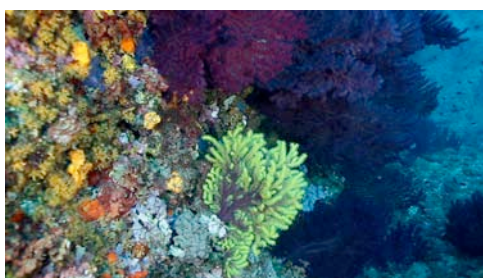
## Lista de organismos



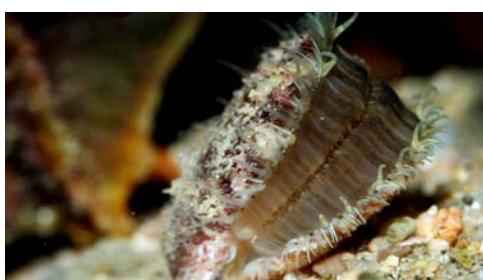
podas (*Bothus podas*)



cabracho (*Scorpaena scrofa*)



gorgonia roja (*Paramuricea clavata*)



molusco bivalvo (*Chlamys* sp.)



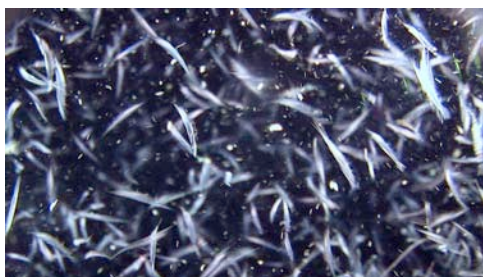
ofiuroideo (*Ophiura* sp.)

# El mar a fondo

## Lista de organismos



ofiuroideo (*Ophioderma longicaudum*)



enjambre de crustáceos



alga verde (*Ulva* sp.)



algas rojas (*Asparagopsis armata*)



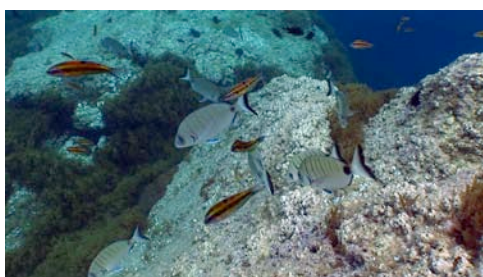
estrella espinosa (*Echinaster sepositus*) y algas rojas (*Asparagopsis armata* en estadio de *Falkenbergia rufolanosa*)

# El mar a fondo

## Lista de organismos



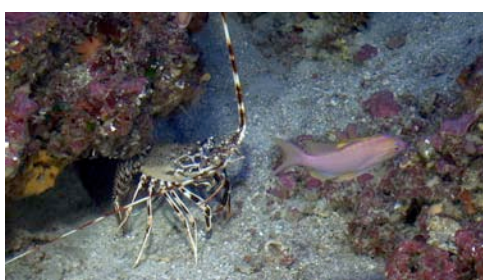
estrella espinosa (*Echinaster sepositus*),  
posidonia (*Posidonia oceanica*) y algas  
(*Dictyota* sp., *Acetabularia acetabulum*,  
*Padina pavonica*, *Corallina* sp.)



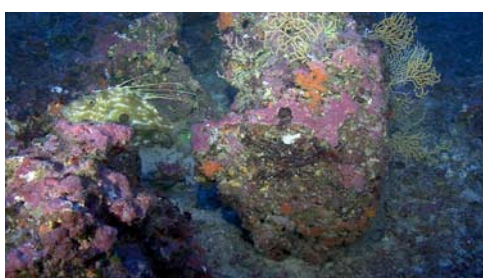
sargos (*Diplodus sargus*) y pejeverdes  
(*Thalassoma pavo*)



castañuelas (*Chromis chromis*)



langosta (*Palinurus elephas*) y tres colas  
(*Anthias anthias*)



pez de san Pedro (*Zeus faber*)

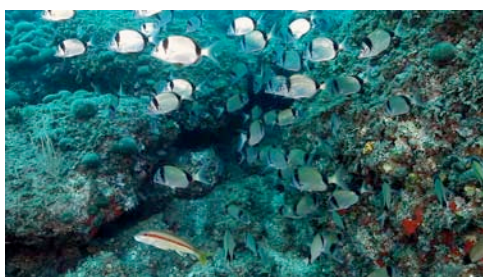


# El mar a fondo

## Lista de organismos



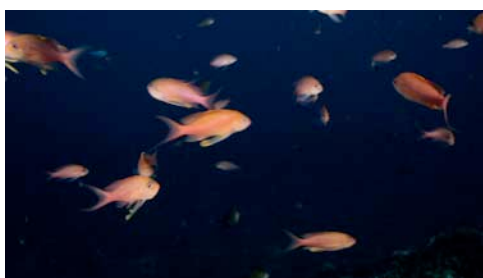
mero (*Epinephelus marginatus*)



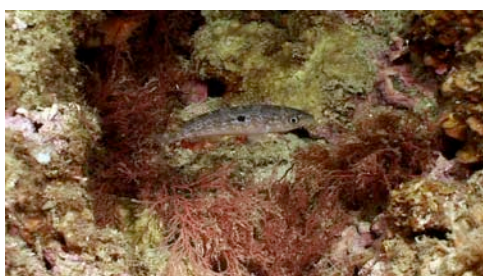
mojarras (*Diplodus vulgaris*)



chucla (*Spicara maena*)



tres colas (*Anthias anthias*)



chucla (*Spicara maena*)

# El mar a fondo

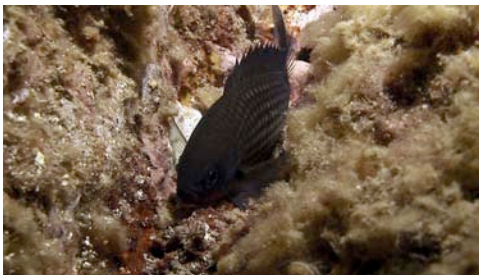
## Lista de organismos



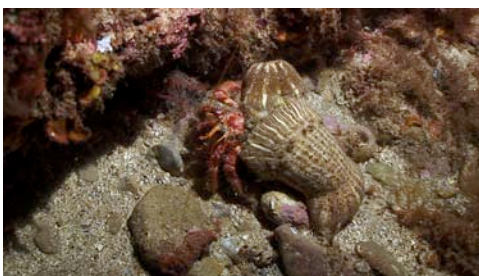
chucla (*Spicara maena*)



sargo (*Diplodus sargus*)



castañuela (*Chromis chromis*)



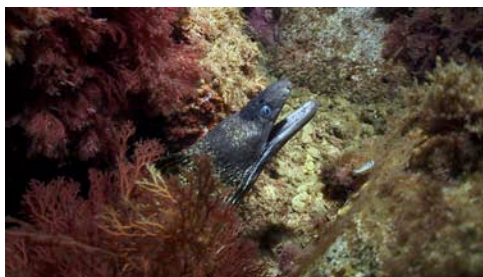
cangrejo ermitaño (*Dardanus arrosor*)



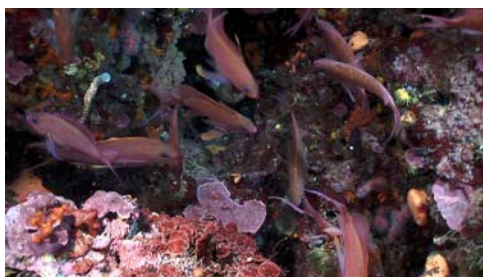
langosta (*Palinurus elephas*)

# El mar a fondo

## Lista de organismos



morena (*Muraena helena*)



tres colas (*Anthias anthias*)



morena (*Muraena helena*)



pulpo común (*Octopus vulgaris*)



dorada (*Sparus aurata*) y doncella (*Coris julis*)

# El mar a fondo

## Lista de organismos



organismos del **zooplancton**, de noche



esponja (*Petrosia ficiformis*)



madrépora amarilla (*Leptosammia pruvoti*)



cnidario (*Polycyathus muellerae*)



ascidia (*Halocynthia papillosa*)

# El mar a fondo

## Lista de organismos



coral blanco (*Madrepora oculata*)



brótola (*Phycis* sp.)



pez cinto (*Lepidopus caudatus*)



ctenóforo



ctenóforo

# El mar a fondo

Lista de organismos

Imágenes cedidas por Bioimatge S. L. y por ICM-CSIC IFM-GEOMAR.