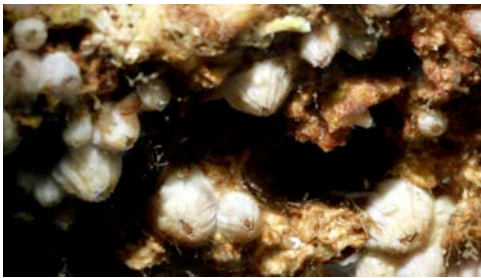


### La zonació

nom comú (*nom científic*)

*Atenció:* no totes les espècies tenen noms comuns; algunes només reben el nom del grup dels organismes al qual pertanyen. D'altra banda, no facilitem el nom científic de totes les espècies perquè sovint, per precisar-lo, a part de la imatge calen més informacions.



gla de mar (*Chthamalus* sp.)



musclo (*Mytilus galloprovincialis*)



pagellida (*Patella rustica*)

# El mar a fons

## Llista d'organismes



tomàquet de mar (*Actinia equina*)



cranc de roca (*Pachygrapsus marmoratus*)



cargolí negre (*Melaraphe neritoides*)



alga verda (*Acetabularia acetabulum*)



alga bruna (*Padina pavonica*)

# El mar a fons

## Llista d'organismes



estrella de mar vermella (*Echinaster sepositus*) i algues vermelles (*Sphaerococcus coronopifolius*)



coca de paret (*Peyssonnelia squamaria*)



posta d'ous d'un mol·lusc opistobranqui



alga verda (*Halimeda tuna*)



esponja (*Aplysina aerophoba*)



# El mar a fons

## Llista d'organismes



garota negra (*Arbacia lixula*)



mol·lusc opistobranqui (*Cratena peregrina*)



pop roquer (*Octopus vulgaris*)



escòrpora tinyosa (*Scorpaena notata*)



serrà (*Serranus cabrilla*)

# El mar a fons

## Llista d'organismes



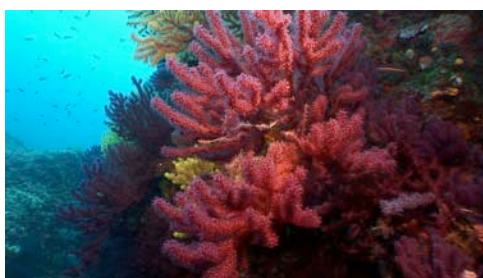
salpa (*Sarpa salpa*)



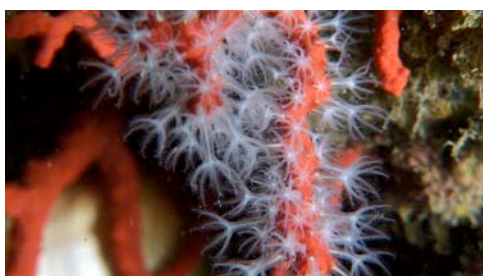
alga vermella incrustant (*Lithophyllum expansum*)



estrella de mar vermella (*Echinaster sepositus*)



gorgònia roja (*Paramuricea clavata*)



corall vermell (*Corallium rubrum*)

# El mar a fons

## Llista d'organismes



forcadella (*Anthias anthias*)



mero (*Epinephelus* sp.)



sorell (*Trachurus trachurus*)



corall (*Dendrophyllia cornigera*)



peix sabre (*Lepidopus caudatus*)

# El mar a fons

## Llista d'organismes



corall blanc (*Madrepora oculata*)

Imatges cedides per Bioimatge S.L. i per ICM-CSIC IFM-GEOMAR.