

La xarxa tròfica

nom comú (*nom científic*)

Atenció: no totes les espècies tenen noms comuns; algunes només reben el nom del grup dels organismes al qual pertanyen. D'altra banda, no facilitem el nom científic de totes les espècies perquè sovint, per precisar-lo, a part de la imatge calen més informacions.



alga (*Peyssonelia squamaria*)



alga (*Sphaerococcus coronopifolius*)



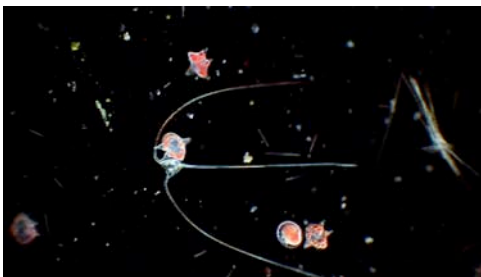
alga bruna (*Dictyota dichotoma* var. *intricata*)

El mar a fons

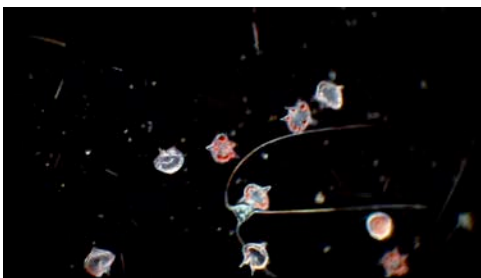
Llista d'organismes



posidònia (*Posidonia oceanica*)



dinoflagel·lats



dinoflagel·lats



larva pluteus d'ofiuroïdeu (equinoderm)



larva de mol·lusc pteròpode

El mar a fons

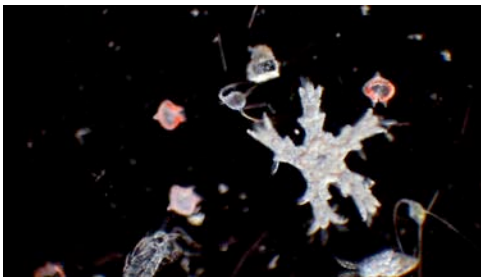
Llista d'organismes



copèpode



copèpode calanoid



larva d'ofiuroïdeu (equinoderm)



cuc poliquet *Spionidae*



seitó (*Engraulis engrasicolus*)

El mar a fons

Llista d'organismes



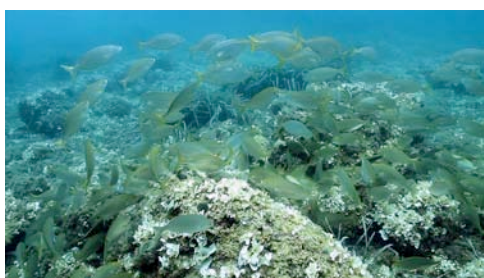
gorgònia roja o groga (*Paramuricea clavata*)



detall de gorgònia



ascidi (*Halocynthia papillosa*)



salpa (*Sarpa salpa*)



garota (*Paracentrotus lividus*)

El mar a fons

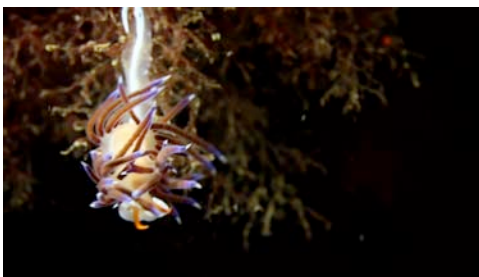
Llista d'organismes



garota i juliola (*Coris julis*)



orella de mar (*Haliotis tuberculata*)



mol·lusc opistobranqui (*Cratena peregrina*)



cranc de fondària (*Munida rugosa*)



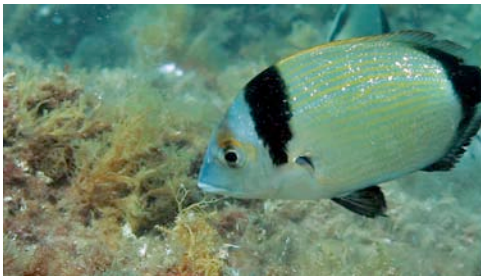
cranc ermità (*Dardanus arrosor*)

El mar a fons

Llista d'organismes



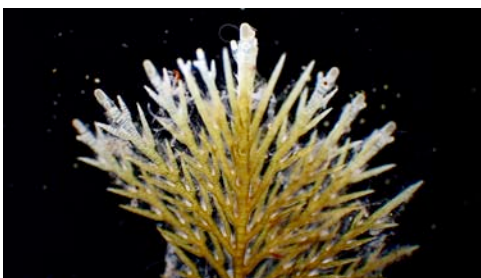
orada (*Sparus aurata*)



variada o vidriada (*Diplodus vulgaris*)



variada o vidriada (*Diplodus vulgaris*) i moll
o roger (*Mullus surmuletus*)



briozou



juliola o donzella (*Coris julis*)

El mar a fons

Llista d'organismes



moll o roger (*Mullus surmuletus*)



moll o roger (*Mullus surmuletus*) i juliola (*Coris julis*)



llagosta (*Palinurus* sp.) i mero (*Epinephelus* sp.)



déntol (*Dentex dentex*)



espet (*Sphyræna sphyræna*)

El mar a fons

Llista d'organismes



morena (*Muraena helena*)



peix osteïcti i tauró



esclop (*Scyllarides latus*)



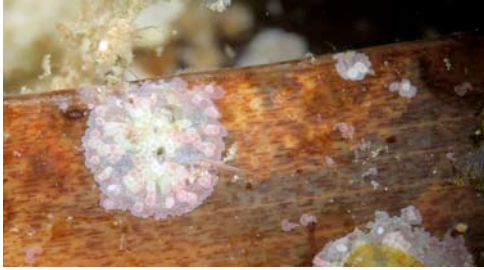
tamboril (*Canthigaster rostrata*)



salpes (*Sarpa salpa*)

El mar a fons

Llista d'organismes



epífit



nemàtode



cnidari ceriantari (*Cerianthus* sp.)



cnidari ceriantari (*Cerianthus membranaceus*)



ascidis (*Rhopalaea* sp.)



corall negre (*Anthipatella subpinnata*)

Imatges cedides per Bioimatge S.L. i per ICM-CSIC IFM-GEOMAR.