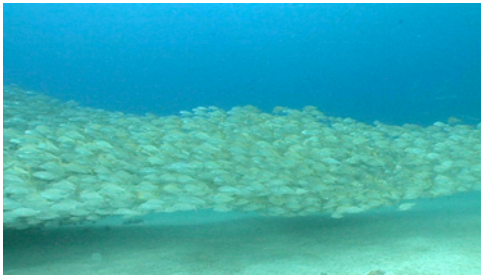


La vida als fons tous

nom comú (*nom científic*)

Atenció: no totes les espècies tenen noms comuns; algunes només reben el nom del grup dels organismes al qual pertanyen. D'altra banda, no facilitem el nom científic de totes les espècies perquè sovint, per precisar-lo, a part de la imatge calen més informacions.



mola de peix



fadrí (*Thalassoma pavo*)



fadrí (*Thalassoma pavo*)

El mar a fons

Llista d'organismes



raor (*Xyrichthys novacula*)



tamboril (*Canthigaster rostrata*)



cnidari ceriantari (*Cerianthus* sp.)



cranc ermità (*Pagurus prideaux*)



serrà

El mar a fons

Llista d'organismes



tamboril (*Canthigaster rostrata*)



cranc ermità (*Pagurus anachoretus*)



morena (*Muraena helena*)



algues vermelles (*Mesophyllum expansum*)



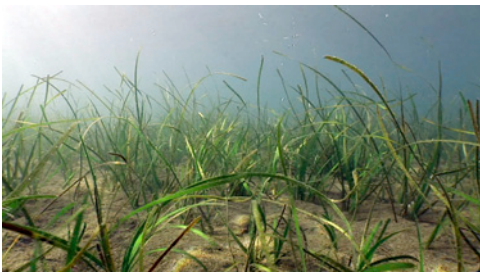
cimodocea (*Cymodocea nodosa*)

El mar a fons

Llista d'organismes



cranc (*Macropodia* sp.)



cimodocea (*Cymodocea nodosa*)



cranc (*Carcinus maenas*) en la cimodocea (*Cymodocea nodosa*)



poliquet (*Sabella pavonina*)



posta d'ous de calamar

El mar a fons

Llista d'organismes



posta d'ous de sèpia



sèpia (*Sepia officinalis*)



peix mimetitzat amb el fons



mol·lusc bivalve (*Acanthocardia tuberculata*)



petxina lluent (*Callista chione*)

El mar a fons

Llista d'organismes



estrella de mar (*Astropecten* sp.)



cranc (*Parthenope macrochelos*)



cargol de lluna (*Naticarius cruentatus*)



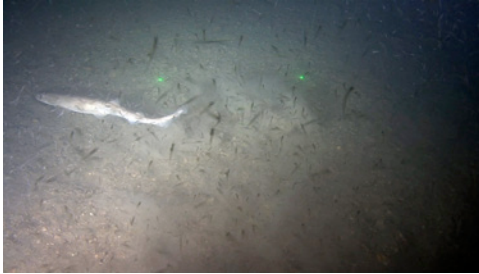
juvenil de cranc



pop de fondària

El mar a fons

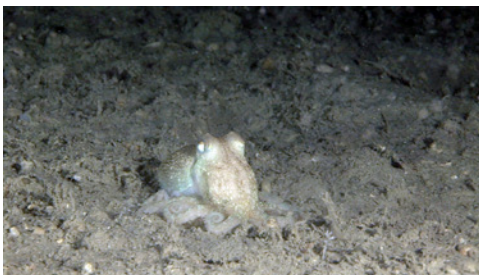
Llista d'organismes



gat (*Scylliorhinus canicula*)



cranc de fondària (*Munida rugosa*)



pop de fondària



cuc poliquet (*Myxicola infundibulum*)



cnidari (*Alcyonium palmatum*)

El mar a fons

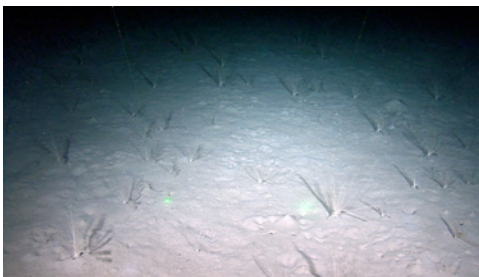
Llista d'organismes



ofiuroïdeus (*Ophiotrix quinquemaculata*)



ofiuroïdeus (*Ophiotrix quinquemaculata*)



crinoïdeus (*Leptometra phalangium*)



llagosta vermella (*Palinurus elephas*)



corall profund (*Dendrophyllia cornigera*)

El mar a fons

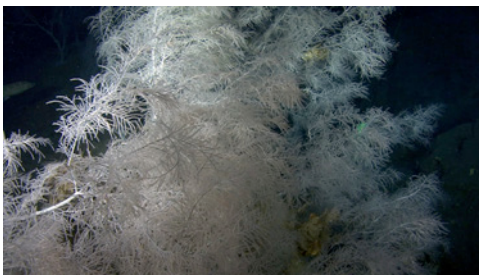
Llista d'organismes



corall vermell (*Corallium rubrum*)



corall blanc (*Madrepora oculata*) amb eriçó de fondària (*Echinus* sp.)



corall negre (*Antipathella subpinnata*)



mola de peix

Imatges cedides per Bioimatge S.L., per Gavin Newman i per ICM-CSIC IFM-GEOMAR.