

El plàncton

nom comú (*nom científic*)

Atenció: no totes les espècies tenen noms comuns; algunes només reben el nom del grup dels organismes al qual pertanyen. D'altra banda, no facilitem el nom científic de totes les espècies perquè sovint, per precisar-lo, a part de la imatge calen més informacions.



moca o pulmó de mar (*Rhizostoma pulmo*)



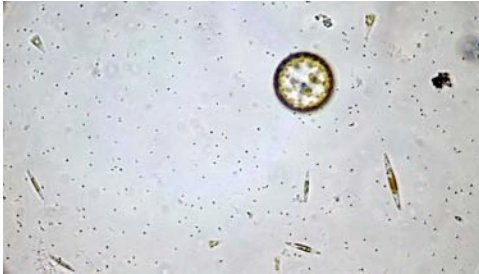
cuc poliquet *Spionidae*



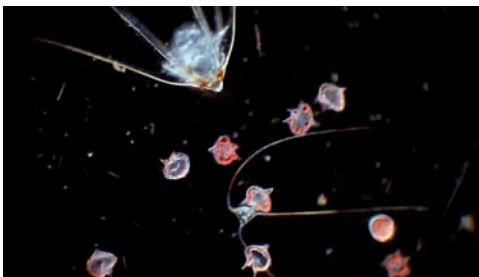
diatomees (*Coccinodiscus* sp., *Navicula* sp., etc.)

El mar a fons

Llista d'organismes



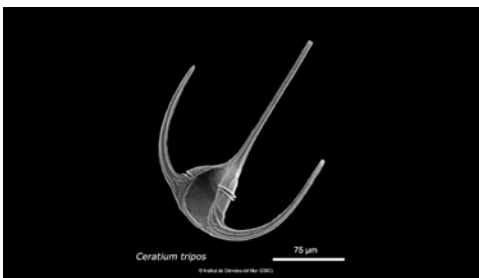
diatomees



dinoflagel·lats i larva pluteus d'ofiuroideu (equinoderm)



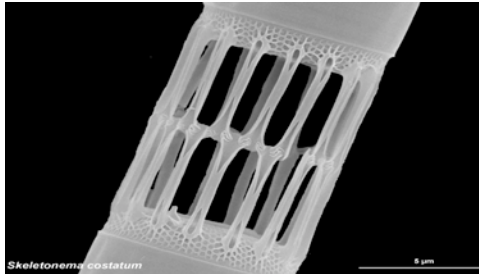
dinoflagel·lat (*Ceratum* sp.)



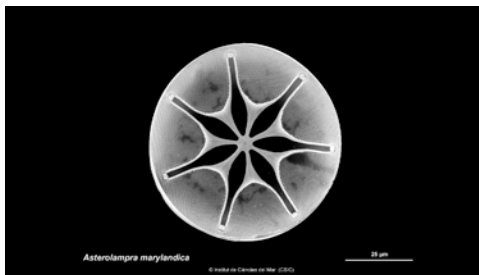
dinoflagel·lat (*Ceratum tripos*)



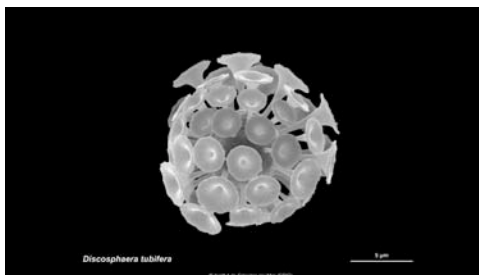
dinoflagel·lat (*Protoperidinium diabolium*)



diatomea (*Skeletonema costatum*)



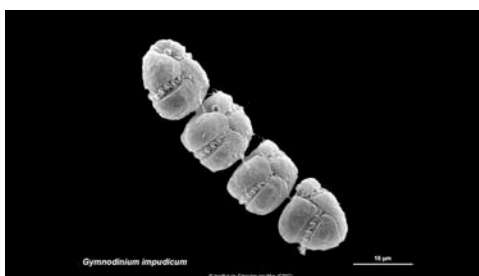
diatomea (*Asterolampra marylandica*)



coccolitoforal (*Discosphaera tubifera*)



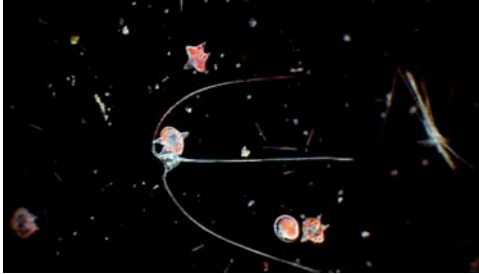
coccolitoforal (*Emiliana huxleyi*)



dinoflagel·lats (*Gymnodinium impudicum*)

El mar a fons

Llista d'organismes



dinoflagel·lats



dinoflagel·lats (*Ceratium* sp.)



dinoflagel·lats (*Ceratium* sp.)



diatomees (*Coscinodiscus* sp., *Navicula* sp., etc.) i altres organismes



peix osteïcti

El mar a fons

Llista d'organismes



copèpode calanoid



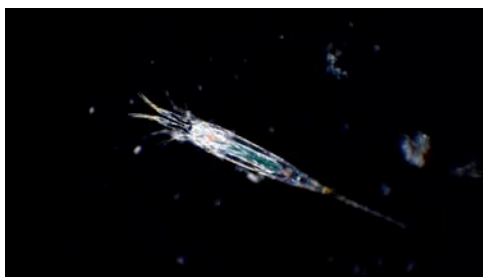
copèpode paràsit (*Sapphirina* sp.)



amfípode hipèrid



amfípode hipèrid (*Phronima sedentaria*)



larva nauplius de copèpode (*Pontella* sp.)

El mar a fons

Llista d'organismes



mol·lusc pteròpode



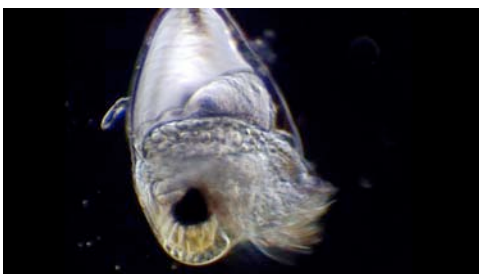
salpa (blastozooide de *Thalia* sp.)



cladòcers (*Penilia* sp.)



larva de mol·lusc (gasteròpode)



cladòcer (*Evadne* sp.)

El mar a fons

Llista d'organismes



cladòcer (*Penilia* sp.)



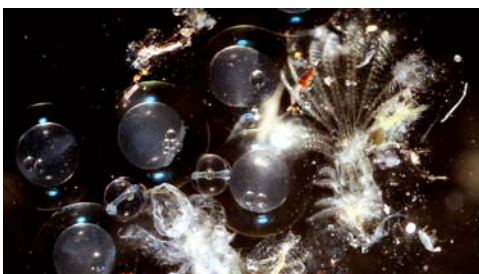
poliquets planctònics (*Tomopteris* sp.)



organisme del plàncton gelatinós



eixam d'eufausiacis (*krill*)



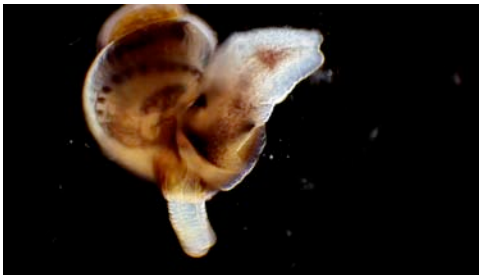
ous de peix i una exúvia de cirrípede

El mar a fons

Llista d'organismes



poliquet *Spionidae* (probablement *Poecilochaetidae* sp.)



larva de mol·lusc (gasteròpode)



sepieta



larva de peix



mero (*Epinephelus marginatus*)

El mar a fons

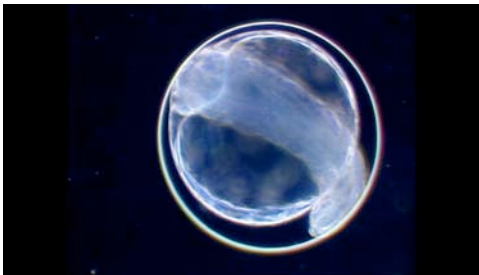
Llista d'organismes



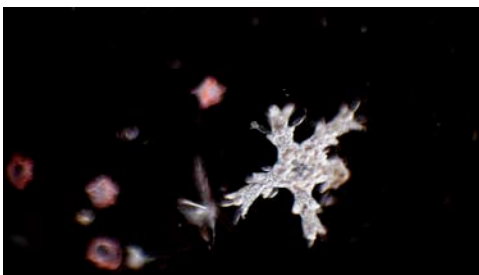
escòrpora o rascassa (*Scorpaena scrofa*)



radiolaris i ou d'invertebrat



ou de peix



larva o juvenil d'ofiuroidu (equinoderm)



moca o pulmó de mar (*Rhizostoma pulmo*)

El mar a fons

Llista d'organismes



moca o pulmó de mar (*Rhizostoma pulmo*)



ou ferrat (*Cotylorhiza tuberculata*)



medusa (*Pelagia noctiluca*)



medusa (*Aequorea forskalea*)



ou ferrat (*Cotylorhiza tuberculata*)

El mar a fons

Llista d'organismes



colònia de salpes



ctenòfor (*Pleurobranchia* sp.)



calamar (probablement *Loligo* sp.)

Imatges cedides per Bioimatge S.L., per ICM-CSIC i per ICM-CSIC IFM-GEOMAR.