

Els mol·luscs

nom comú (*nom científic*)

Atenció: no totes les espècies tenen noms comuns; algunes només reben el nom del grup dels organismes al qual pertanyen. D'altra banda, no facilitem el nom científic de totes les espècies perquè sovint, per precisar-lo, a part de la imatge calen més informacions.



pop roquer (*Octopus vulgaris*)



sèpia (*Sepia officinalis*)



pop roquer (*Octopus vulgaris*)

El mar a fons

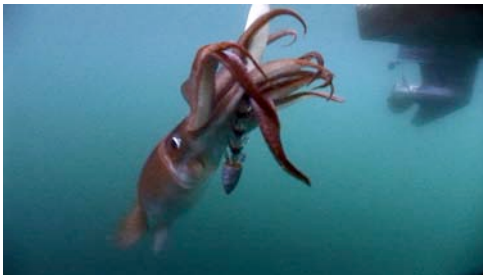
Llista d'organismes



sèpia (*Sepia officinalis*)



sèpia (*Sepia officinalis*)



calamar de Humboldt (*Dosidicus gigas*)



sèpia (*Sepia officinalis*)



ous de sèpia (*Sepia officinalis*)

El mar a fons

Llista d'organismes



musclo (*Mytilus galloprovincialis*)



musclo (*Mytilus galloprovincialis*)



nacra (*Pinna nobilis*)



escopinya (*Acanthocardia tuberculata*)



mol·lusc bivalve (*Chlamys* sp.)

El mar a fons

Llista d'organismes



mol·lusc bivalve (*Lima* sp.)



navalla (*Solen* sp.)



escopinya (*Acanthocardia spinosa*)



cloïssa (*Ruditapes* sp.)



mol·lusc gasteròpode (*Luria lurida*)

El mar a fons

Llista d'organismes



cargol de punxes o cargol punxenc (*Bolinus brandaris*)



cargol cuc (mol·lusc gasteròpode)



cargol cuc (mol·lusc gasteròpode)



vaqueta suïssa (*Peltodoris atromaculata*)



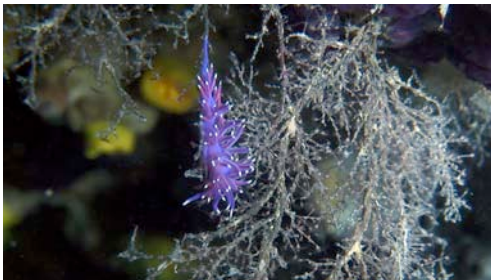
mol·lusc opistobranqui (*Phyllaplysia lafonti*)

El mar a fons

Llista d'organismes



mol·lusc opistobranqui (*Doto cf koenneckeri*)



mol·lusc opistobranqui (*Flabellina affinis*)



mol·lusc opistobranqui (*Flabellina ischitana*)



poliplacòfor (*Chiton olivaceus*)



cipreid (*Cypraea* sp.)

El mar a fons

Llista d'organismes



pagellida (*Patella rustica*)



cargol (*Gibbula divaricata*)

Imatges cedides per Bioimatge S.L.