

La llum al mar

nom comú (*nom científic*)

Atenció: no totes les espècies tenen noms comuns; algunes només reben el nom del grup dels organismes al qual pertanyen. D'altra banda, no facilitem el nom científic de totes les espècies perquè sovint, per precisar-lo, a part de la imatge calen més informacions.



sargs (*Diplodus sargus*)



garota violeta (*Sphaerechinus granularis*)



algues

El mar a fons

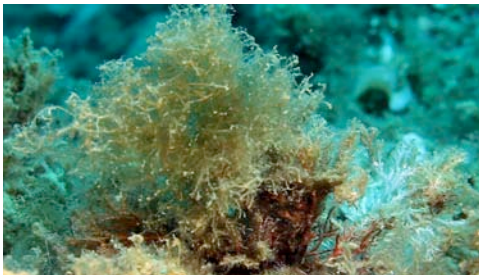
Llista d'organismes



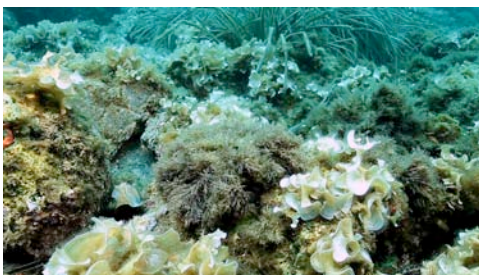
sarg imperial (*Diplodus cervinus*)



caràngid



alga



algues brunes (*Halopteris scoparia* –centre esquerra) i (*Padina pavonica* –centre dreta)



serrà

El mar a fons

Llista d'organismes



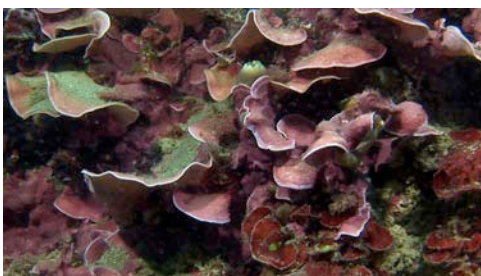
alga vermella (*Asparagopsis armata*)



alga bruna (*Halopteris scoparia*)



alga verda (*Halimeda tuna*)



alga vermella (*Mesophyllum expansum*)



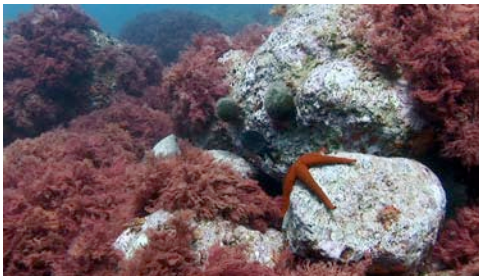
coca de paret (*Peyssonnelia squamaria*)

El mar a fons

Llista d'organismes



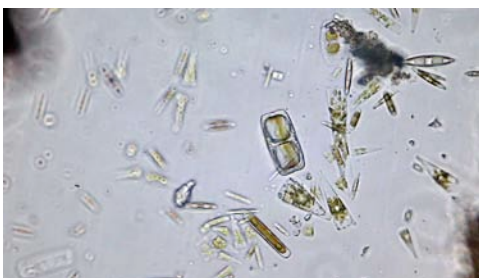
camp d'algues verdes (*Acetabularia acetabulum*)



estrella vermella (*Echinaster sepositus*) i algues vermelles (*Sphaerococcus coronopifolius*)



alga bruna (*Halopteris scoparia*) i juliola (*Coris julis*)



diatomees



peix osteïcti

El mar a fons

Llista d'organismes



variada o vidriada (*Diplodus vulgaris*)



morena (*Muraena helena*)



estrella de mar (*Marthasterias glacialis*)



cipreid (*Cyprea* sp.)



pop roquer (*Octopus vulgaris*)

El mar a fons

Llista d'organismes



pedaç (*Bothus podas*)



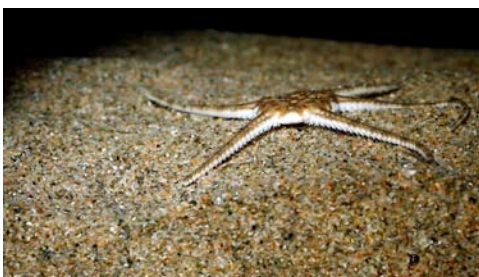
escòrpora (*Scorpaena scrofa*)



gorgònia roja o groga (*Paramuricea clavata*)



mol·lusc bivalve (*Chlamys* sp.)



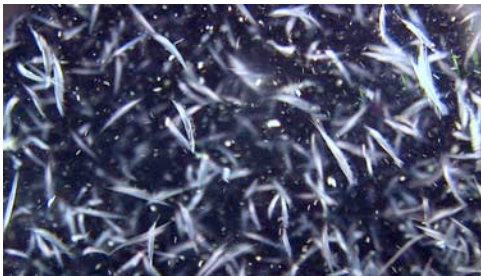
ofiuroïdeu (*Ophiura* sp.)

El mar a fons

Llista d'organismes



ofiuroïdeu (*Ophioderma longicaudum*)



eixam de crustacis



alga verda (*Ulva* sp.)



algues vermelles (*Asparagopsis armata*)



estrella vermella (*Echinaster sepositus*) i algues vermelles (*Asparagopsis armata* en estadi de *Falkenbergia rufolanosa*)

El mar a fons

Llista d'organismes



estrella vermella (*Echinaster sepositus*),
posidònia (*Posidonia oceanica*) i algues
(*Dictyota* sp., *Acetabularia acetabulum*,
Padina pavonica, *Corallina* sp.)



sargs (*Diplodus sargus*) i fadrins (*Thalassoma pavo*)



castanyola (*Chromis chromis*)



llagosta (*Palinurus elephas*) i forcadella
(*Anthias anthias*)



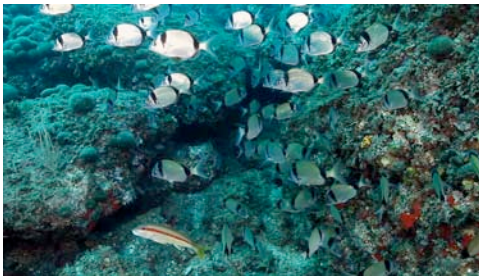
gall de sant Pere (*Zeus faber*)

El mar a fons

Llista d'organismes



mero (*Epinephelus marginatus*)



variades o vidriades (*Diplodus vulgaris*)



xucla (*Spicara maena*)



forcadelles (*Anthias anthias*)



xucla (*Spicara maena*)

El mar a fons

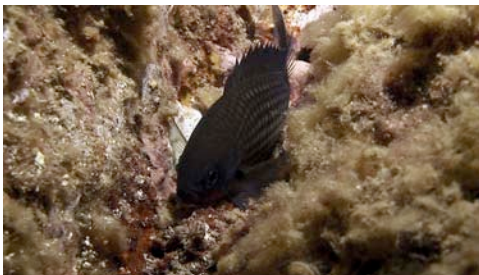
Llista d'organismes



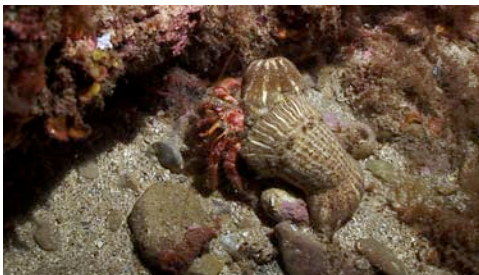
xucla (*Spicara maena*)



sarg (*Diplodus sargus*)



castanyola (*Chromis chromis*)



cranc ermità (*Dardanus arrosor*)



llagosta vermella (*Palinurus elephas*)

El mar a fons

Llista d'organismes



morena (*Muraena helena*)



forcadelles (*Anthias anthias*)



morena (*Muraena helena*)



pop roquer (*Octopus vulgaris*)



orada (*Sparus aurata*) i juliola (*Coris julis*)

El mar a fons

Llista d'organismes



organismes del zooplàncton, de nit



esponja (*Petrosia ficiformis*)



cnidari (*Leptosammia pruvoti*)



cnidari (*Polycyathus muellerae*)



ascidi (*Halocynthia papillosa*)

El mar a fons

Llista d'organismes



corall blanc (*Madrepora oculata*)



bròtola o molla (*Phycis* sp.)



peix sabre (*Lepidopus caudatus*)



ctenòfor



ctenòfor

El mar a fons

Llista d'organismes

Imatges cedides per Bioimatge S.L. i per ICM-CSIC IFM-GEOMAR.