

Els boscos marins

nom comú (*nom científic*)

Atenció: no totes les espècies tenen noms comuns; algunes només reben el nom del grup dels organismes al qual pertanyen. D'altra banda, no facilitem el nom científic de totes les espècies perquè sovint, per precisar-lo, a part de la imatge calen més informacions.



algues verdes



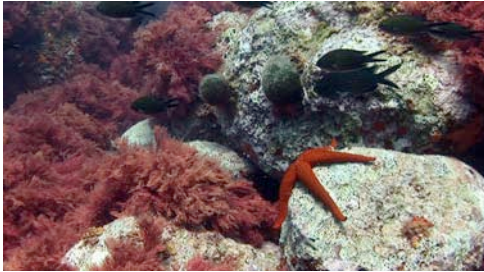
algues i estrella de mar vermella (*Echinaster sepositus*)



gorgònia roja o groga (*Paramuricea clavata*)

El mar a fons

Llista d'organismes



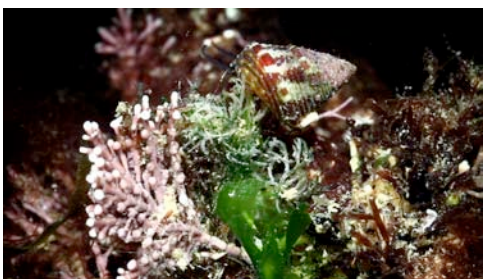
estrella de mar vermella (*Echinaster sepositus*) i alga vermella (*Sphaerococcus coronopifolius*) i castanyoles (*Chromis chromis*)



cargol (*Jujubinus* sp.)



gorgònia roja o groga (*Paramuricea clavata*)



cargol (*Jujubinus* sp.)



cargol (*Gibbula* sp.)

El mar a fons

Llista d'organismes



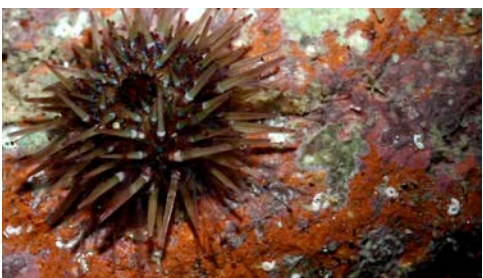
anemone (probablement *Paraneemonia* sp.)



anemone (probablement *Paraneemonia* sp.)



cranc (*Pilumnus* cf. *spinifer*)



juvenil de **garota**



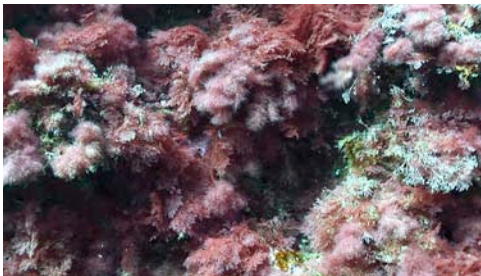
cipreid (*Cypraea* sp.)

El mar a fons

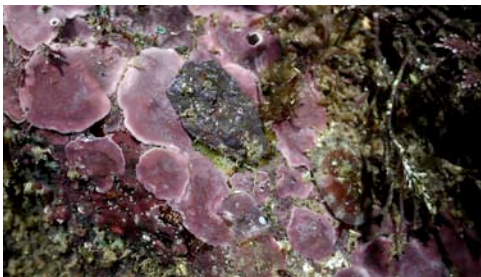
Llista d'organismes



algues vermelles (*Asparagopsis* sp. i *Sphaerococcus* sp.)



algues



pagellida (*Fissurella* sp.)



isòpode



cargol (*Trophon* sp.)

El mar a fons

Llista d'organismes



cipreid (*Cypraea* sp.)



cranc ermità (*Dardanus arrossor*)



algues (*Taonia atomaria*)



hidrozou (*Aglaophenia* sp.)



detall d'hidrozou (*Aglaophenia* sp.)

El mar a fons

Llista d'organismes



amfípode amb ous



detall de cranc (*Macropodia* sp.)



cranc (*Macropodia* sp.)



gorgònia blanca (*Eunicella singularis*)



gorgònia roja o groga (*Paramuricea clavata*)

El mar a fons

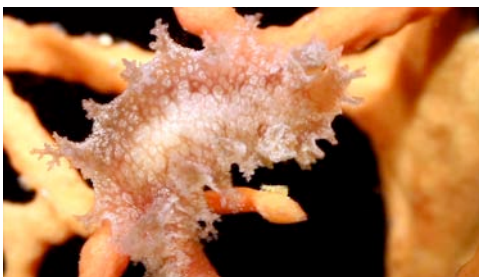
Llista d'organismes



serrà i gorgònia



detall de gorgònia (*Leptogorgia sarmentosa*)



mol·lusc opistobranqui (*Marionia blainvillea*)



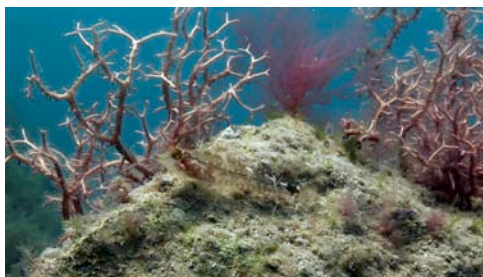
cipreid (*Cypraea* sp.)



mol·lusc opistobranqui (*Doto cf. coronata*)

El mar a fons

Llista d'organismes



alga vermella (*Liagora distenta*) i peix (probablement *Tripterygion* sp.)



bavosa llangardaix o capsigrany (*Parablennius sanguinolentus*) i algues vermelles



tord flassader (*Symphodus doderleini*)



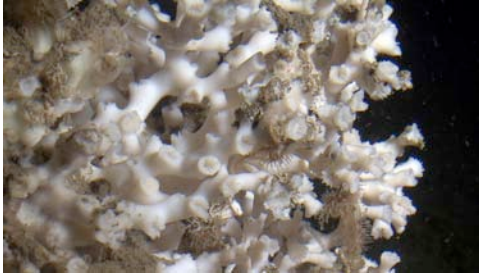
sargs (*Diplodus sargus*) i juliolles (*Coris julis*)



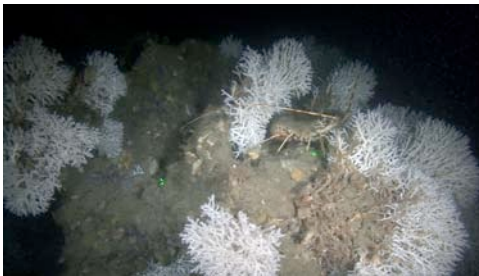
corall blanc (*Madrepora oculata*)

El mar a fons

Llista d'organismes



detall de corall blanc (*Madrepora oculata*)



llagosta vermella (*Palinurus elephas*) entre corall blanc (*Madrepora oculata*)



detall de corall blanc (*Lophelia pertusa*)



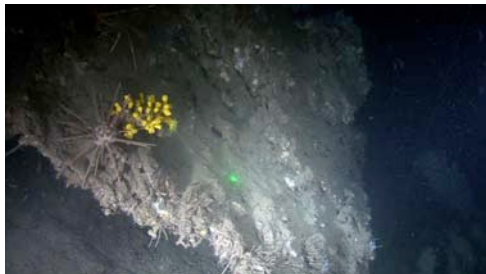
cranc ermità (*Dardanus arrosor*) sobre corall profund (*Dendrophyllia cornigera*)



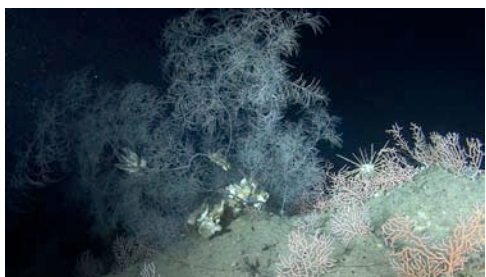
corall profund (*Dendrophyllia cornigera*)

El mar a fons

Llista d'organismes



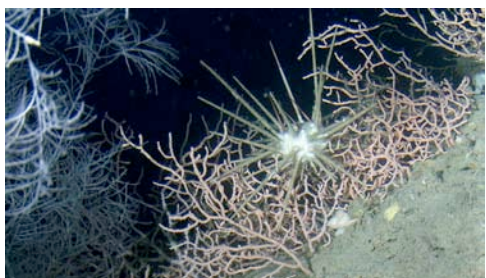
tabaquera (*Cidaris cidaris*) i corall profund (*Dendrophyllia cornigera*)



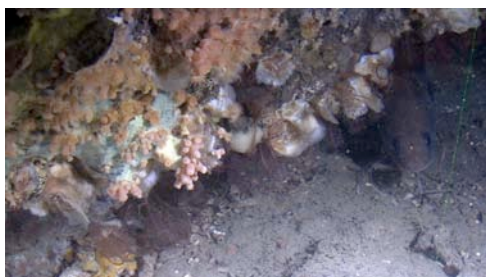
corall negre (*Anthipatella subpinnata*) i gorgònia (*Eunicella* sp.)



corall negre (*Antipathella subpinnata*)



tabaquera (*Cidaris cidaris*) sobre gorgònia (*Eunicella* sp.)



bròtola o molla (*Phycis* sp. –dreta)



corall profund (*Dendrophyllia ramea*)



detall de corall profund (*Dendrophyllia ramea*)



detall de corall blanc (*Madrepora oculata*)
amb zooplàncton



cranc de fondària (*Galathea strigosa*)



cranc (*Homola barbata*) amb esponja al
damunt

El mar a fons

Llista d'organismes

Imatges cedides per Bioimatge S.L. i per ICM-CSIC IFM-GEOMAR.