

Animals immòbils: una estratègia especial

nom comú (*nom científic*)

Atenció: no totes les espècies tenen noms comuns; algunes només reben el nom del grup dels organismes al qual pertanyen. D'altra banda, no facilitem el nom científic de totes les espècies perquè sovint, per precisar-lo, a part de la imatge calen més informacions.



variades o vidriades (*Diplodus vulgaris*) i sargs (*Diplodus sargus*)



mero (*Epinephelus marginatus*)



esponja (*Ircinia* sp.)

El mar a fons

Llista d'organismes



esponja (*Dysidea avara*)



musclo (*Mytilus galloprovincialis*)



nacra (*Pinna nobilis*)



cnidari (*Cibrinopsis crassa*)



cnidari (*Leptosammia pruvoti*)

El mar a fons

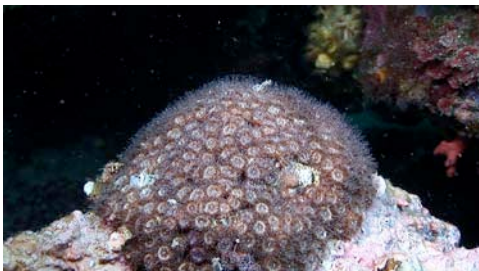
Llista d'organismes



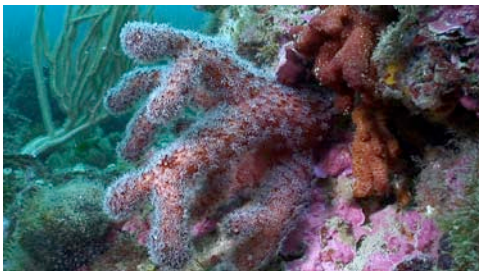
detall de cnidari (*Leptosammia pruvoti*)



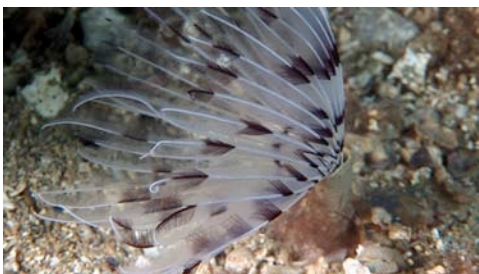
poliquet tubícola (*Serpula* sp.)



corall (*Cladocora caespitosa*)



mà de mort (*Alcyonium acaule*)



poliquet tubícola (*Sabella pavonina*)

El mar a fons

Llista d'organismes



epibiont (*Parerythropodium coralloides*)



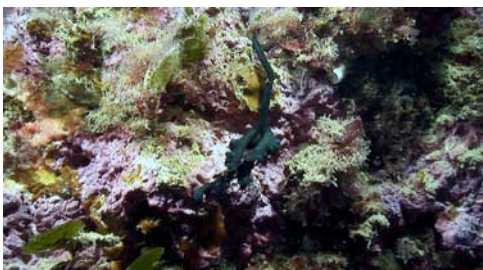
cnidari ceriantari (*Cerianthus* sp.)



poliquet terebèlid (*Eupolymnia* sp.)



poliquet terebèlid



bonèlia (*Bonellia viridis*)

El mar a fons

Llista d'organismes



detall de la trompa de la bonè·lia (*Bonellia viridis*)



cargol cuc (mol·luscs gasteròpodes)



cargol cuc (probablement *Serpulorbis arenarius*)



ascidi (*Halocynthia papillosa*)



ascidi colonial (*Clavellina* sp.)

El mar a fons

Llista d'organismes



esponja (*Spirastrella cunctatrix*)



crinoïdeu (*Leptometra phalangium*)



ploma de mar (*Pteroeides spinosum*)



cnidari ceriantari (*Cerianthus membranaceus*)



cuc poliquet (*Protula* sp.)

El mar a fons

Llista d'organismes



poliquets formadors d'esculls (*Salmacina dysteri*)



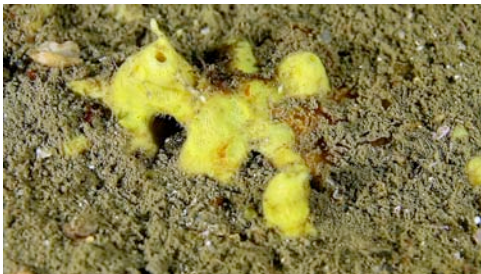
corall negre (*Leiopathes glaberrima*)



gorgònia blanca (*Eunicella* sp.)



sarg (*Diplodus sargus*)



esponja (*Aplysilla* sp.)

El mar a fons

Llista d'organismes



corall vermell (*Corallium rubrum*)



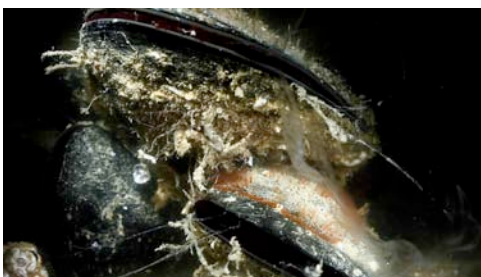
llagosta vermella (*Palinurus elephas*)



cranc ermità (*Carcinus tubularis*) entre el corall (*Cladocora caespitosa*)



musclo (*Mytilus galloprovincialis*)



musclo (*Mytilus galloprovincialis*)

El mar a fons

Llista d'organismes



anemone incrustant groga (*Parazoanthus axinellae*)



detall de corall vermell (*Corallium rubrum*)

Imatges cedides per Bioimatge S.L., per Gavin Newman i per ICM-CSIC IFM-GEOMAR.