

### Les algues

nom comú (*nom científic*)

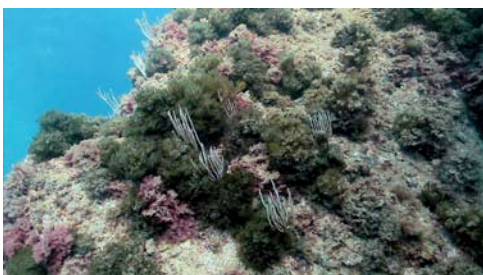
*Atenció:* no totes les espècies tenen noms comuns; algunes només reben el nom del grup dels organismes al qual pertanyen. D'altra banda, no facilitem el nom científic de totes les espècies perquè sovint, per precisar-lo, a part de la imatge calen més informacions.



pèl sauper (*Cystoseira mediterranea*)



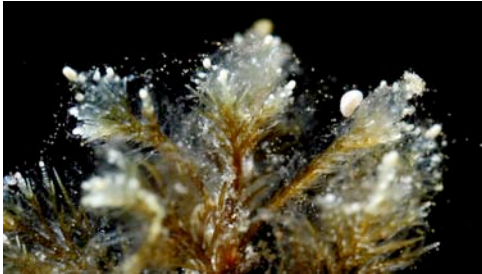
pèl sauper (*Cystoseira mediterranea*)



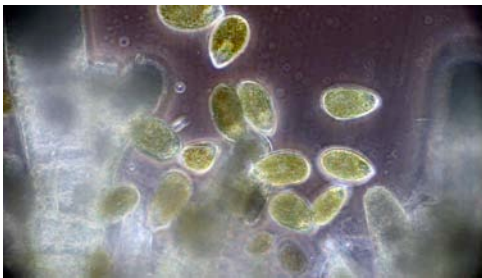
algues verdes (*Codium* sp.) i vermelles (*Sphaerococcus coronopifolius*)

# El mar a fons

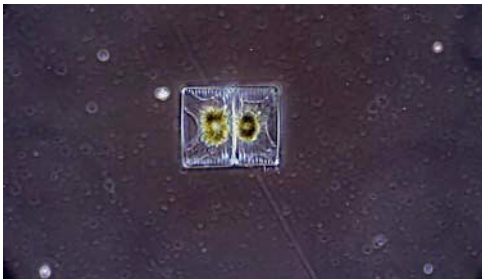
## Llista d'organismes



pèl (*Halopteris scoparia*)



dinoflagel·lats (*Ostreopsis* sp.)



diatomees bentòniques



alga verda (*Acetabularia acetabulum*)



detall d'alga verda (*Acetabularia acetabulum*)

# El mar a fons

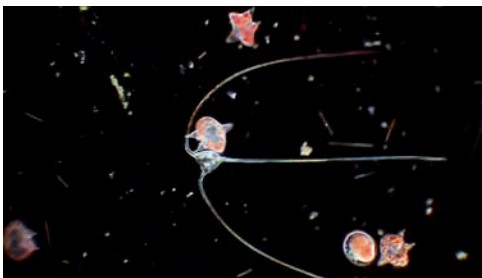
## Llista d'organismes



alga bruna o kelp (*Macrocystis pyrifera*)



detall d'alga bruna o kelp (*Macrocystis pyrifera*)



dinoflagel·lats (*Ceratium* sp. i *Protoperdinium* sp.)



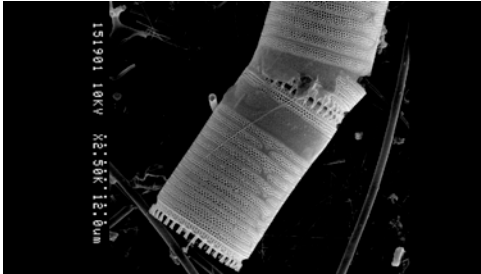
dinoflagel·lat (*Ceratium* sp.)



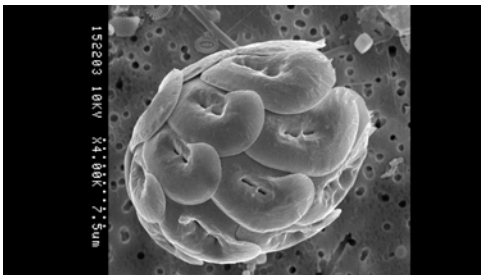
dinoflagel·lats (*Ostreopsis* sp.) i diatomea (*Coccinodiscus* sp.)

# El mar a fons

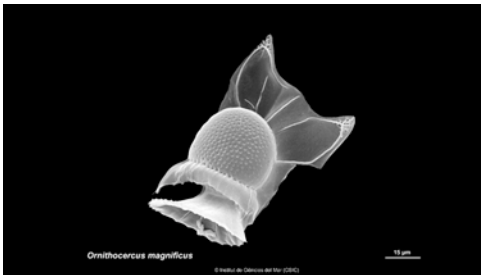
## Llista d'organismes



diatomea



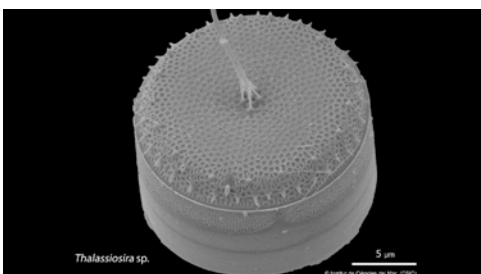
coccolitoforal (*Helicosphaera carteri*)



dinoflagelat (*Ornithocercus magnificus*)



coccolitoforal (*Acanthoica quattrosipina*)

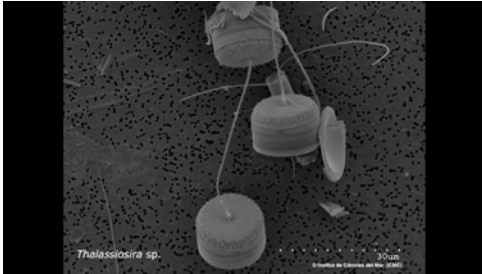


diatomea (*Thalassiosira* sp.)

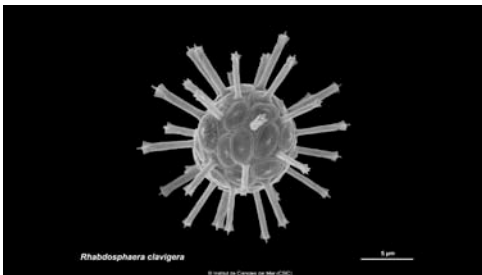


# El mar a fons

## Llista d'organismes



diatomees (*Thalassiosira* sp.)



coccolitoforal (*Rhabdosphaera clavigera*)



castanyoles (*Chromis chromis*)



algues



alga verda (*Acetabularia acetabulum*)

# El mar a fons

## Llista d'organismes



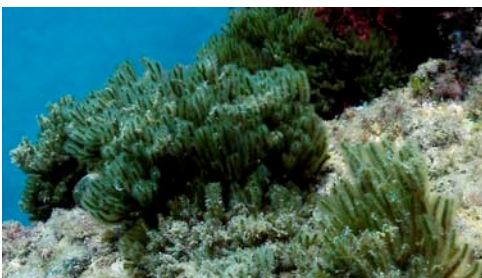
alga verda (*Halimeda tuna*)



alga verda (*Codium bursa*)



alga verda (*Codium vermilara*)



alga verda (*Codium vermilara*)



alga

# El mar a fons

## Llista d'organismes



pèl sauper (*Cystoseira mediterranea*)



alga bruna (*Padina pavonica*)



alga vermella (*Laurencia obtusa*)



alga vermella (*Liagora distenta*)

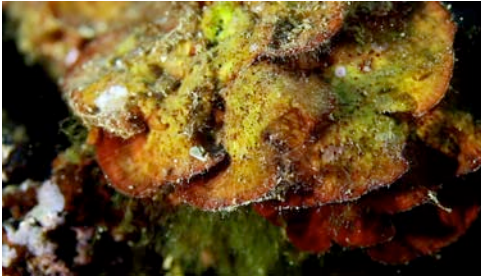


alga vermella (*Liagora distenta*)



# El mar a fons

## Llista d'organismes



coca de paret (*Peyssonnelia squamaria*)



coca de paret (*Peyssonnelia squamaria*)



alga vermella (*Sphaerococcus coronopifolius*)



alga vermella coral·lina (*Corallina elongata*)



alga vermella (*Mesophyllum expansum*)

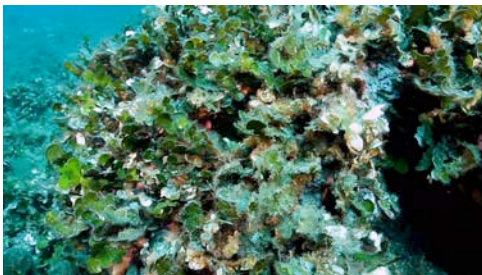


# El mar a fons

## Llista d'organismes



sarg (*Diplodus sargus*)



alga verda (*Halimeda tuna*)



alga vermella coral·lina (*Mesophyllum alternans*)



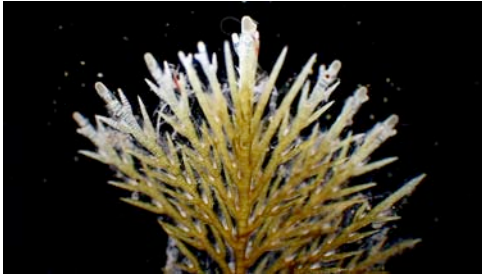
alga bruna (*Halopteris scoparia*)



alga bruna (*Dictyota dichotoma* v. *intricata*)

# El mar a fons

## Llista d'organismes



alga bruna (*Halopteris scoparia*)



alga



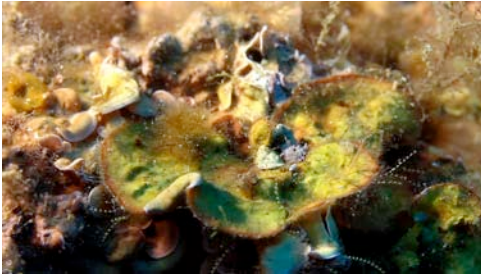
alga verda (*Halimeda tuna*)



alga verda, detall de reproducció (*Halimeda tuna*)



alga vermella (*Sphaerococcus coronopifolius*) i alga bruna (*Taonia atomaria*)



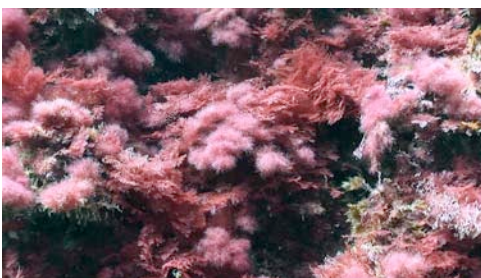
coca de paret (*Peyssonnelia squamaria*)



alga vermella (*Asparagopsis armata*)



alga vermella (*Asparagopsis armata*)



alga vermella (*Asparagopsis armata* en estadi de *Falkenbergia rufolanosa*)

Imágenes cedidas por Bioimatge S.L. y por ICM-CSIC.