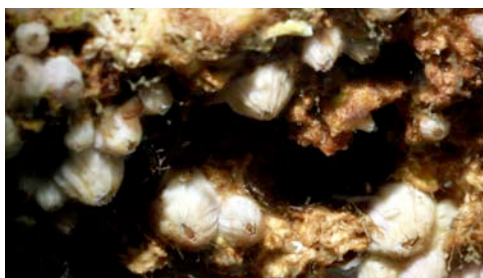


Zonación

nombre común (*nombre científico*)

Atención: no todas las especies tienen nombres comunes; algunas reciben sencillamente el nombre del grupo de organismos al que pertenecen. No se proporciona el nombre científico de todas las especies porque, para determinarlo, se requiere más información aparte de imágenes.



bellota de mar (*Chthamalus* sp.)



mejillón (*Mytilus galloprovincialis*)



lapa (*Patella rustica*)

El mar a fondo

Lista de organismos



tomate de mar (*Actinia equina*)



cangrejo de roca (*Pachygrapsus marmoratus*)



caracola negra (*Melaraphe neritoides*)



alga verde (*Acetabularia acetabulum*)



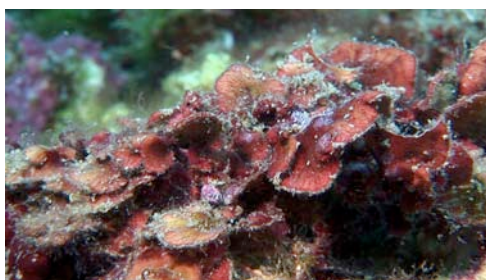
alga parda (*Padina pavonica*)

El mar a fondo

Lista de organismos



estrella espinosa (*Echinaster sepositus*) y algas rojas (*Sphaerococcus coronopifolius*)



alga roja (*Peyssonnelia squamaria*)



puesta de huevos de un molusco opistobranquio



alga verde (*Halimeda tuna*)



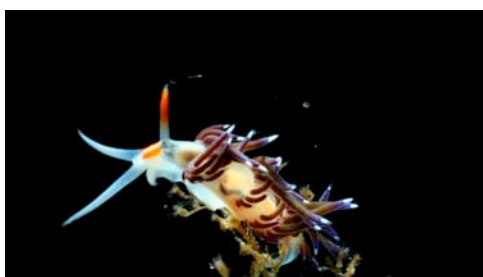
esponja (*Aplysina aerophoba*)

El mar a fondo

Lista de organismos



erizo negro (*Arbacia lixula*)



molusco opistobranquio (*Cratena peregrina*)



pulpo común (*Octopus vulgaris*)



escórpora (*Scorpaena notata*)



cabrilla (*Serranus cabrilla*)

El mar a fondo

Lista de organismos



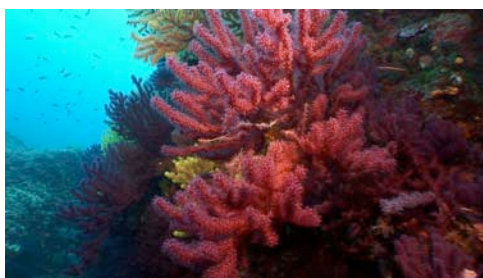
salpa (*Sarpa salpa*)



alga roja incrustante (*Lithophyllum expansum*)



estrella espinosa (*Echinaster sepositus*)



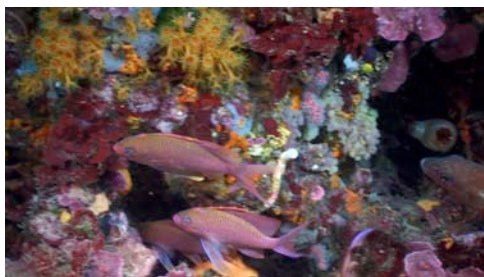
gorgonia roja (*Paramuricea clavata*)



coral rojo (*Corallium rubrum*)

El mar a fondo

Lista de organismos



tres colas (*Anthias anthias*)



mero (*Epinephelus* sp.)



jurel (*Trachurus trachurus*)



coral (*Dendrophyllia cornigera*)



pez cinto (*Lepidopus caudatus*)



coral blanco (*Madrepora oculata*)

Imágenes cedidas por Bioimatge S. L. y por ICM-CSIC IFM-GEOMAR.