

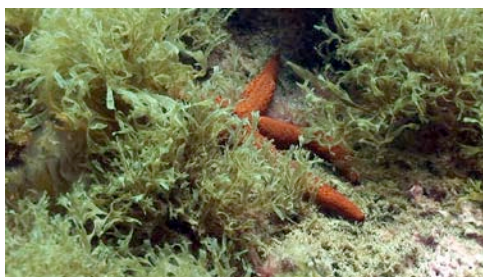
### Los bosques submarinos

nombre común (*nombre científico*)

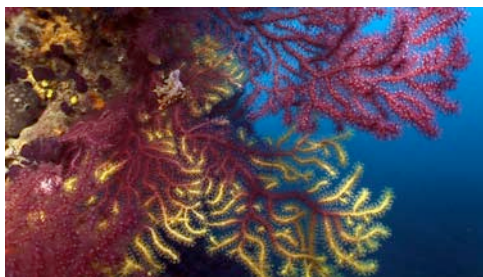
*Atención:* no todas las especies tienen nombres comunes; algunas reciben sencillamente el nombre del grupo de organismos al que pertenecen. No se proporciona el nombre científico de todas las especies porque, para determinarlo, se requiere más información aparte de imágenes.



algas verdes



algas y estrella espinosa (*Echinaster sepositus*)



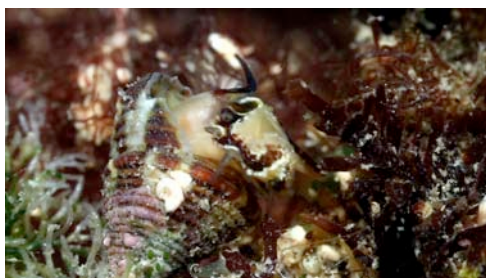
gorgonia roja (*Paramuricea clavata*)

# El mar a fondo

## Lista de organismos



estrella espinosa (*Echinaster sepositus*), alga roja (*Sphaerococcus coronopifolius*) y castañuelas (*Chromis chromis*)



caracol (*Jujubinus* sp.)



gorgonia roja (*Paramuricea clavata*)



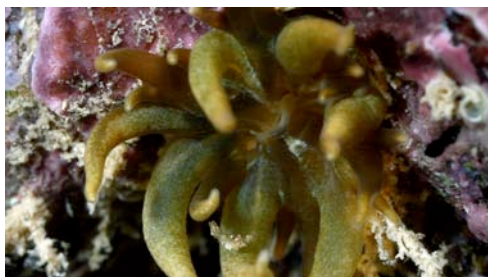
caracol (*Jujubinus* sp.)



caracol (*Gibbula* sp.)

# El mar a fondo

## Lista de organismos



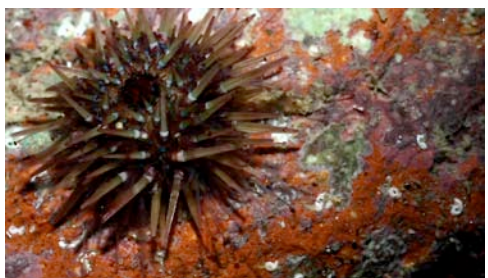
anémona (probablemente *Paranemonia* sp.)



anémona (probablemente *Paranemonia* sp.)



cangrejo (*Pilumnus* cf. *spinifer*)



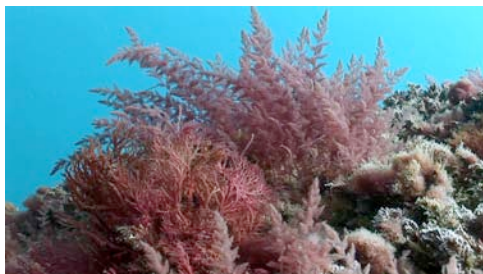
juvenil de erizo de mar



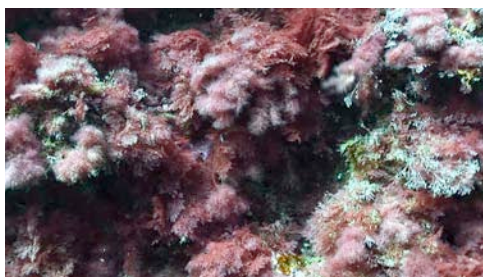
cipreido (*Cypraea* sp.)

# El mar a fondo

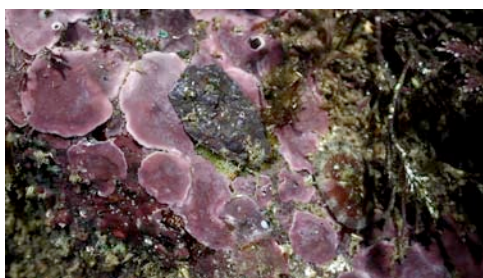
## Lista de organismos



algas rojas (*Asparagopsis* sp. y *Sphaerococcus* sp.)



algas



lapa (*Fissurella* sp.)



isópodo



caracol (*Trophon* sp.)

# El mar a fondo

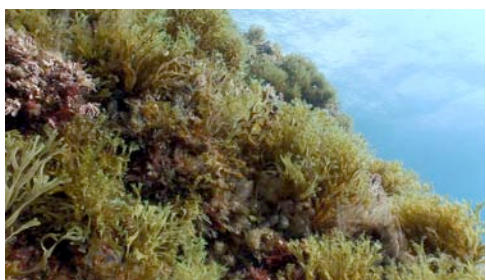
## Lista de organismos



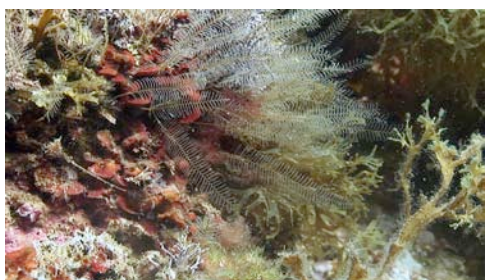
cipreido (*Cypraea* sp.)



cangrejo ermitaño (*Dardanus arrossor*)



algas (*Taonia atomaria*)



hidrozoo (*Aglaophenia* sp.)



detalle de hidrozoo (*Aglaophenia* sp.)

# El mar a fondo

## Lista de organismos



anfípodo con huevos



detalle de cangrejo (*Macropodia* sp.)



cangrejo (*Macropodia* sp.)



gorgonia blanca (*Eunicella singularis*)



gorgonia roja (*Paramuricea clavata*)

# El mar a fondo

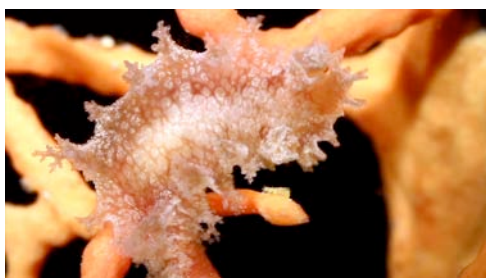
## Lista de organismos



serrano y gorgonia



detalle de gorgonia anaranjada o de sarmiento (*Leptogorgia sarmentosa*)



molusco opistobranquio (*Marionia blainvillea*)



cipreido (*Cypraea* sp.)



molusco opistobranquio (*Doto* cf. *coronata*)

# El mar a fondo

## Lista de organismos



alga roja (*Liagora distenta*) y pez (probablemente *Tripterygion* sp.)



lagartina (*Parablennius sanguinolentus*) y algas rojas



tordo (*Symphodus doderleini*)



sargos (*Diplodus sargus*) y doncellas (*Coris julis*)



coral blanco (*Madrepora oculata*)



# El mar a fondo

## Lista de organismos



detalle de coral blanco (*Madrepora oculata*)



langosta roja (*Palinurus elephas*) entre coral blanco (*Madrepora oculata*)



detalle de coral blanco (*Lophelia pertusa*)



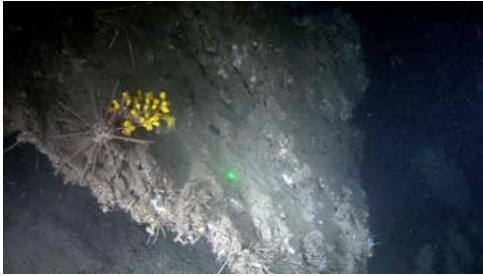
cangrejo ermitaño (*Dardanus arrosor*) sobre coral profundo (*Dendrophyllia cornigera*)



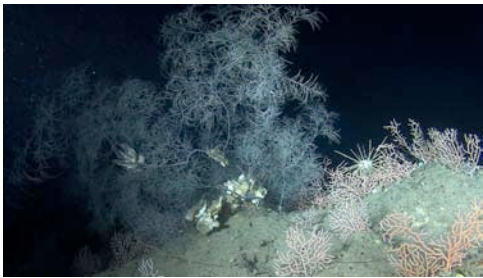
coral profundo (*Dendrophyllia cornigera*)

# El mar a fondo

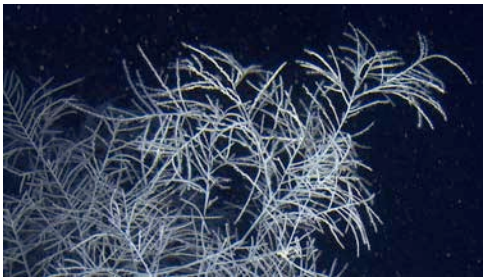
## Lista de organismos



tabaquera (*Cidaris cidaris*) y coral profundo (*Dendrophyllia cornigera*)



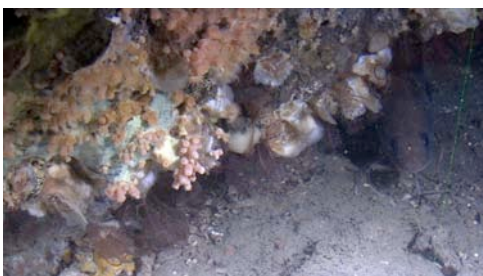
coral negro (*Anthipatella subpinnata*) y gorgonia (*Eunicella* sp.)



coral negro (*Antipathella subpinnata*)



tabaquera (*Cidaris cidaris*) sobre gorgonia (*Eunicella* sp.)



brótola (*Phycis* sp. –derecha–)

# El mar a fondo

## Lista de organismos



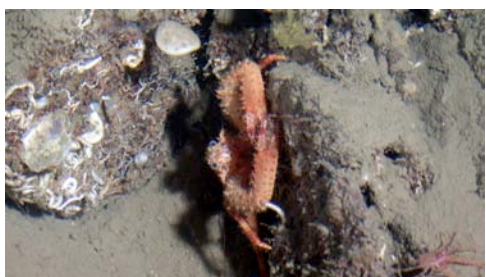
coral profundo (*Dendrophyllia ramea*)



detalle de coral profundo (*Dendrophyllia ramea*)



detalle de coral blanco (*Madrepora oculata*)  
con zooplancton



cangrejo de profundidad (*Galathea strigosa*)



cangrejo (*Homola barbata*) con esponja  
encima

# El mar a fondo

Lista de organismos

Imágenes cedidas por Bioimatge S. L. y por ICM-CSIC IFM-GEOMAR.