

Las algas

nombre común (*nombre científico*)

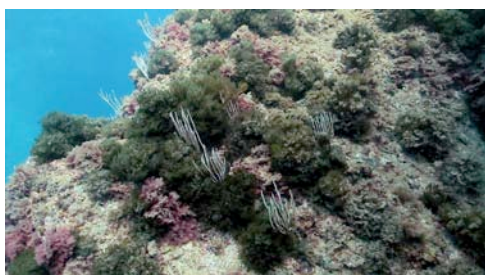
Atención: no todas las especies tienen nombres comunes; algunas reciben sencillamente el nombre del grupo de organismos al que pertenecen. No se proporciona el nombre científico de todas las especies porque, para determinarlo, se requiere más información aparte de imágenes.



cistoseira (*Cystoseira mediterranea*)



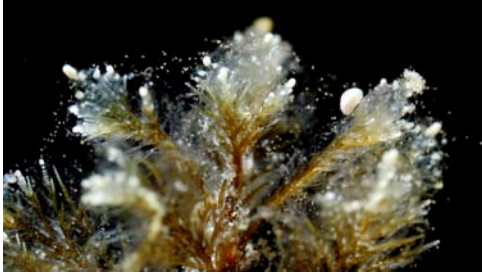
cistoseira (*Cystoseira mediterranea*)



algas verdes (*Codium* sp.) y rojas (*Sphaerococcus coronopifolius*)

El mar a fondo

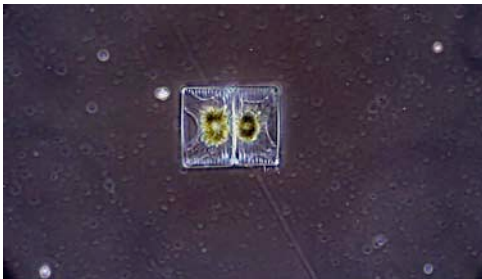
Lista de organismos



alga parda (*Halopteris scoparia*)



dinoflagelados (*Ostreopsis* sp.)



diatomeas bentónicas



alga verde (*Acetabularia acetabulum*)



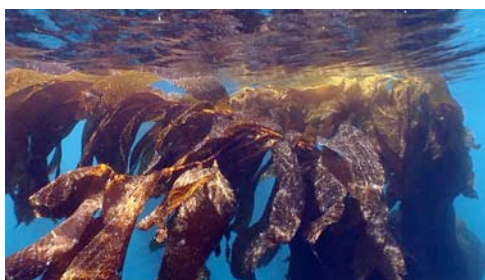
detalle de alga verde (*Acetabularia acetabulum*)

El mar a fondo

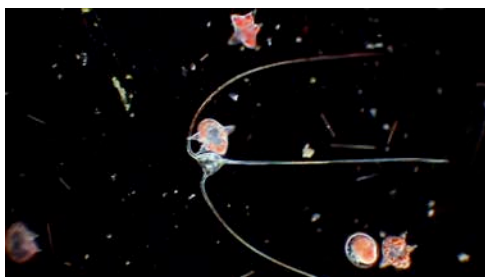
Lista de organismos



alga parda o kelp (*Macrocystis pyrifera*)



detalle de alga parda o kelp (*Macrocystis pyrifera*)



dinoflagelados (*Ceratium* sp. y *Protoperidinium* sp.)



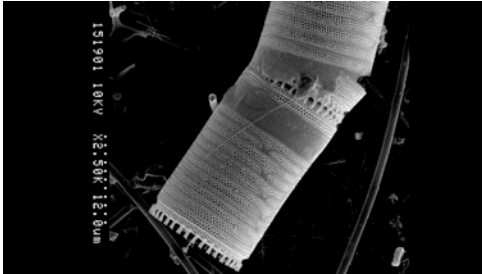
dinoflagelado (*Ceratium* sp.)



dinoflagelados (*Ostreopsis* sp.) y diatomea (*Coscinodiscus* sp.)

El mar a fondo

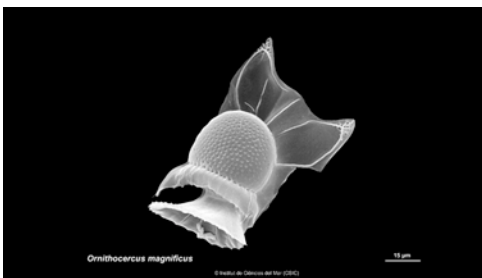
Lista de organismos



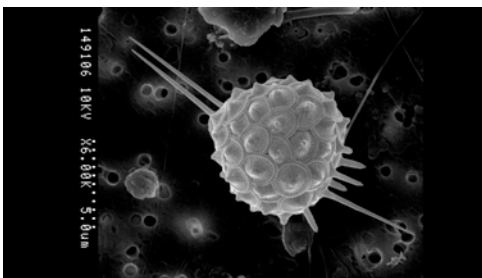
diatomea



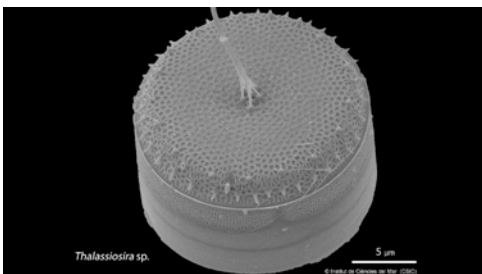
cocolitofoal (*Helicosphaera carteri*)



dinoflagelado (*Ornithocercus magnificus*)



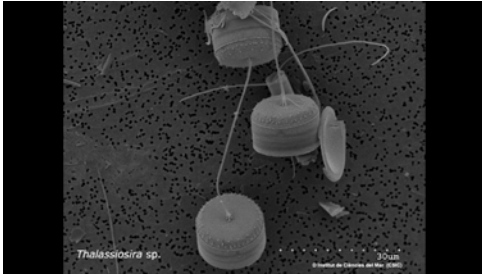
cocolitofoal (*Acanthoica quattrosipina*)



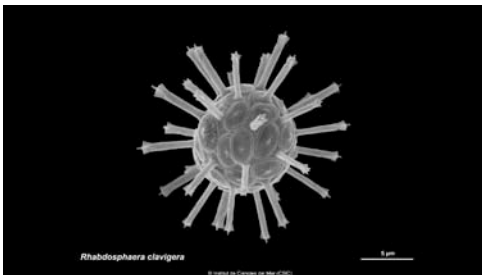
diatomea (*Thalassiosira* sp.)

El mar a fondo

Lista de organismos



diatomea (*Thalassiosira* sp.)



cocolitoforal (*Rhabdosphaera clavigera*)



castañuelas (*Chromis chromis*)



algas



alga verde (*Acetabularia acetabulum*)

El mar a fondo

Lista de organismos



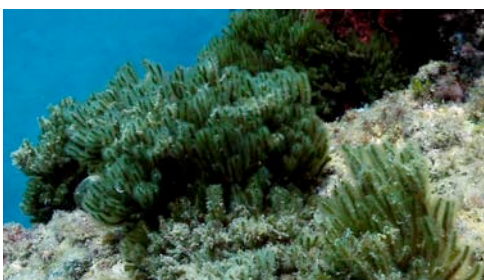
alga verde (*Halimeda tuna*)



alga verde (*Codium bursa*)



alga verde (*Codium vermilara*)



alga verde (*Codium vermilara*)



alga

El mar a fondo

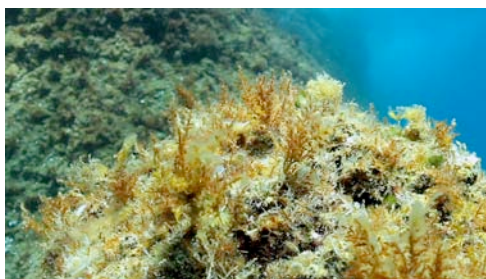
Lista de organismos



cistoseira (*Cystoseira mediterranea*)



alga parda (*Padina pavonica*)



alga roja (*Laurencia obtusa*)



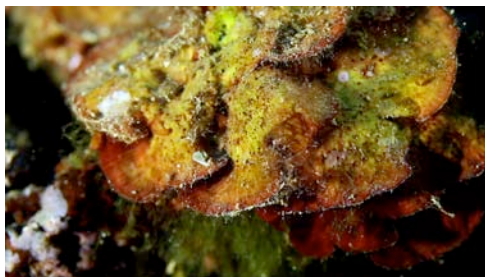
alga roja (*Liagora distenta*)



alga roja (*Liagora distenta*)

El mar a fondo

Lista de organismos



alga roja (*Peyssonnelia squamaria*)



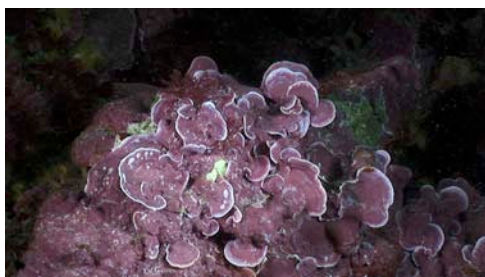
alga roja (*Peyssonnelia squamaria*)



alga roja (*Sphaerococcus coronopifolius*)



alga roja coralina (*Corallina elongata*)



alga roja (*Mesophyllum expansum*)

El mar a fondo

Lista de organismos



sargo (*Diplodus sargus*)



alga verde (*Halimeda tuna*)



alga roja coralina (*Mesophyllum alternans*)



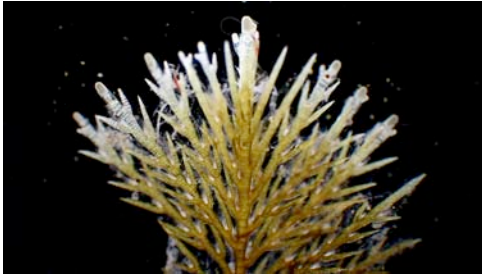
alga parda (*Halopteris scoparia*)



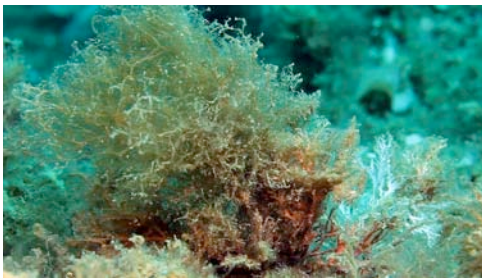
alga parda (*Dictyota dichotoma* var. *intricata*)

El mar a fondo

Lista de organismos



alga parda (*Halopteris scoparia*)



alga



alga verde (*Halimeda tuna*)



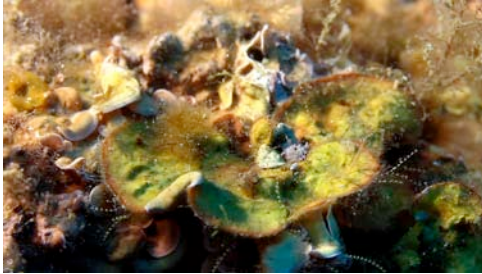
alga verde, detalle de reproducción (*Halimeda tuna*)



alga roja (*Spaherococcus coronopifolius*) y alga parda (*Taonia atomaria*)

El mar a fondo

Lista de organismos



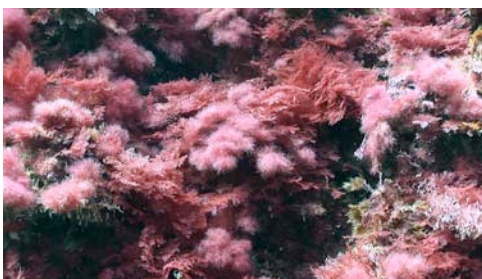
alga roja (*Peyssonnelia squamaria*)



alga roja (*Asparagopsis armata*)



alga roja (*Asparagopsis armata*)



alga roja (*Asparagopsis armata* en estadio de *Falkenbergia rufolanosa*)

Imágenes cedidas por Bioimatge S.L. y por ICM-CSIC.