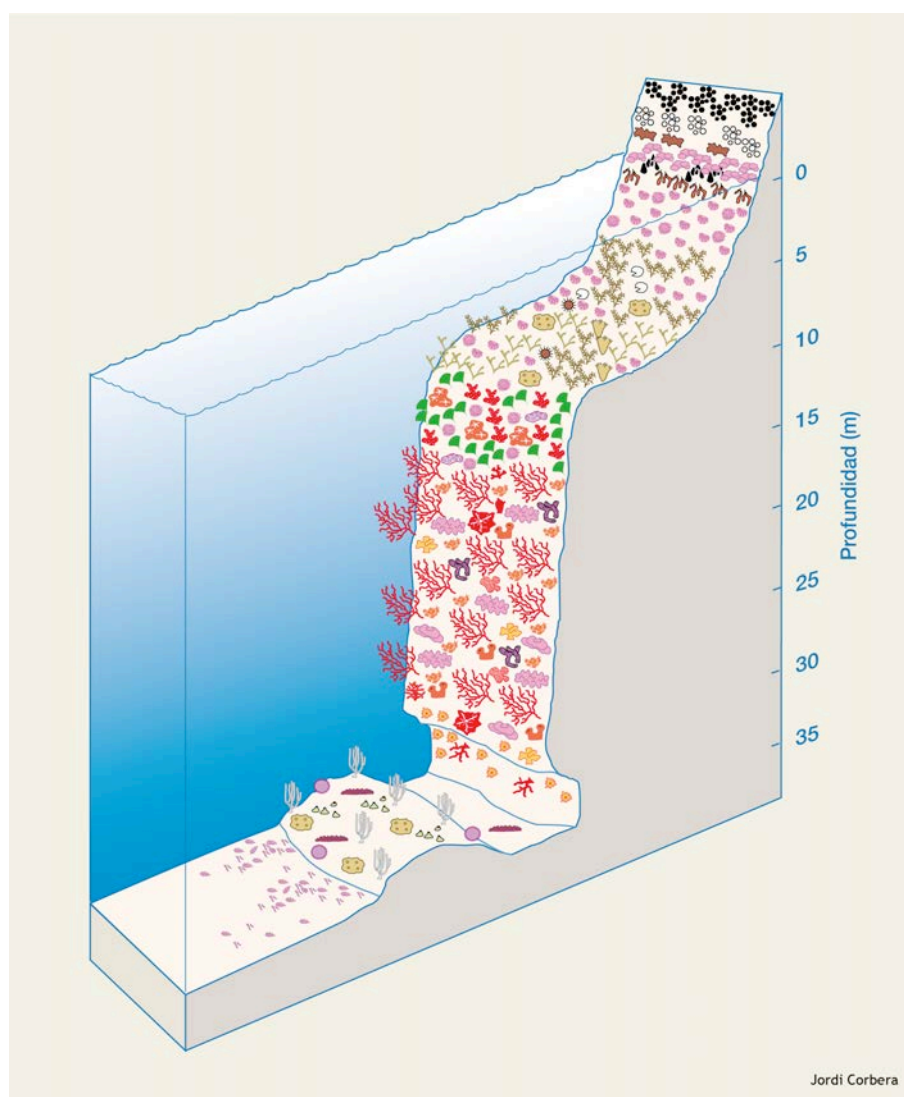


Zonació

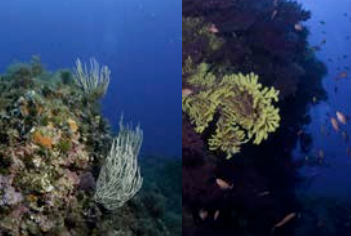
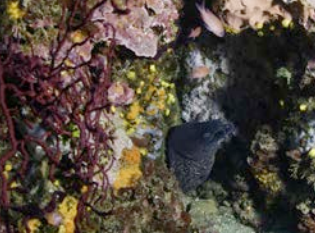
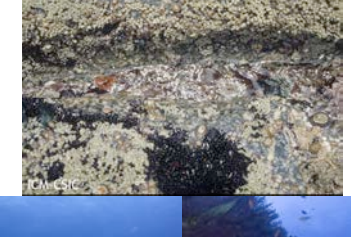
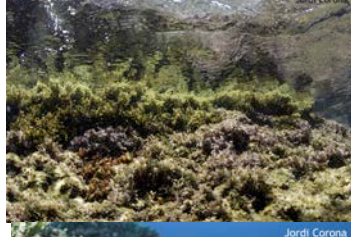
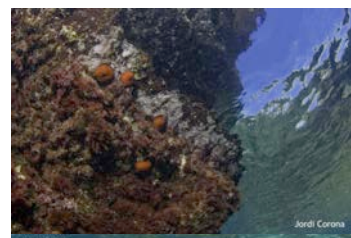
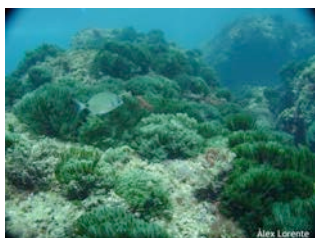
(Recomanat per a educació secundària)

1. Col·loca en aquest perfil d'un paisatge submarí les fotografies adjents de cada estatge (numera-les i col·loca-les).



El mar a fons

Activitats didàctiques



2. A quin estatge o zona creus que pertanyen les següents característiques?

(Vés amb compte, ja que una mateixa frase pot referir-se a dues zones o estatsges!)

zona intermareal, zona batial, zona abissal, zona circalitoral, zona supralitoral, zona infralitoral, zona mediolitoral.

- Hi ha organismes que passen moltes hores submergits, i moltes altres sense aigua.
- En aquests indrets no submergits, els organismes s'han d'adaptar a un ambient força sec i força salat pels esquitxos de les onades.
- En aquesta zona podem trobar nombrosos organismes d'origen terrestre.
- Les algues verdes, brunes i vermelles es desenvolupen sobretot en aquesta zona.
- En aquestes fondàries, no hi ha gens de llum.
- Aquí encara hi ha llum, però comencen a dominar els organismes animals, al fons del mar.