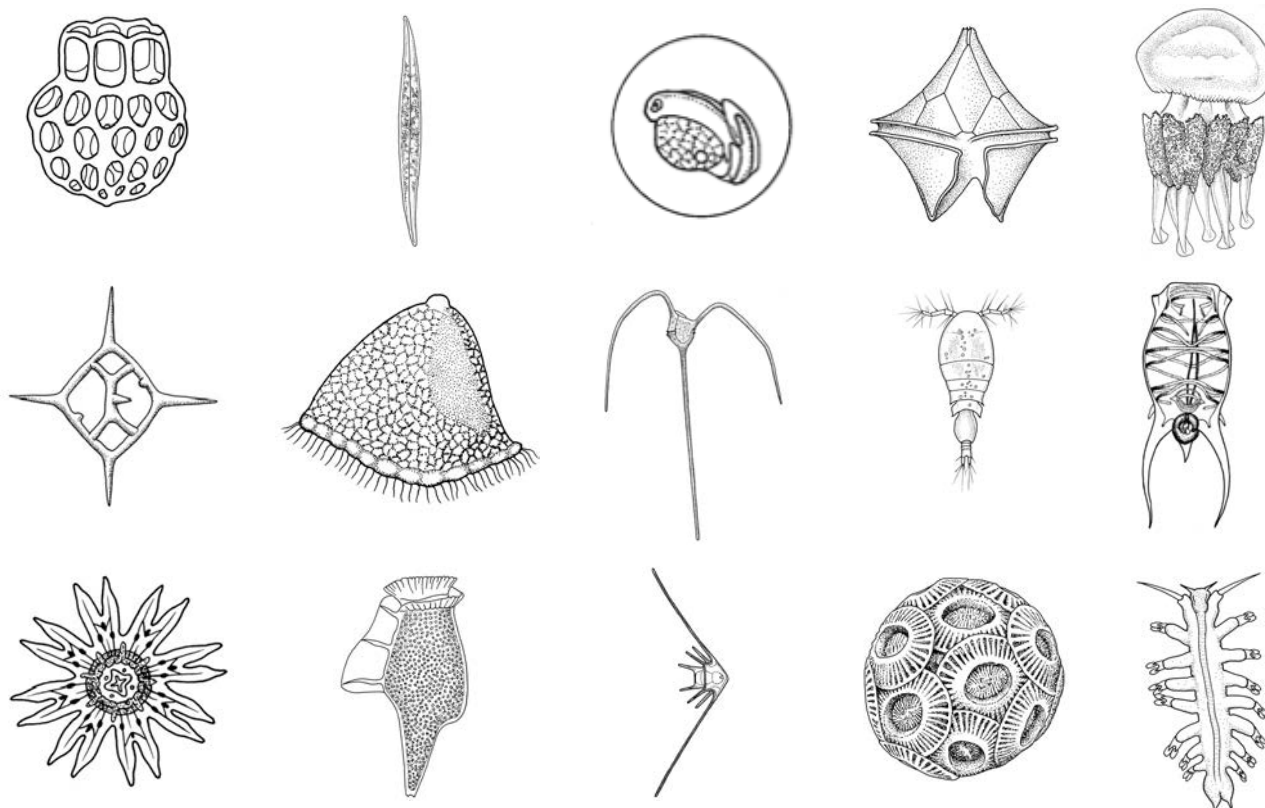


El plàncton

(Recomanat per a educació primària)

1. Construeix un mòbil amb els següents organismes planctònics retallats i pintats... o amb altres que dibuixis tu! Fixa't en la varietat de les formes.

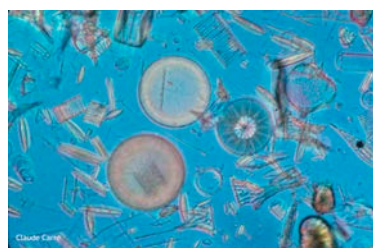
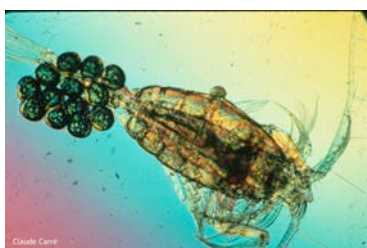
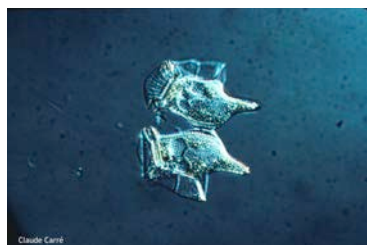
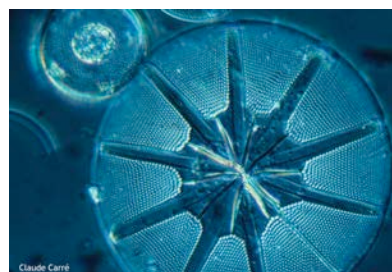
(Il·lustracions: Jordi Corbera)

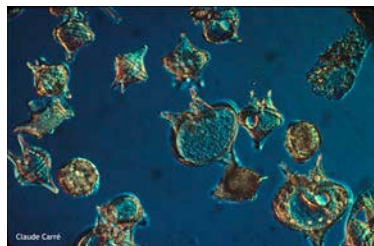
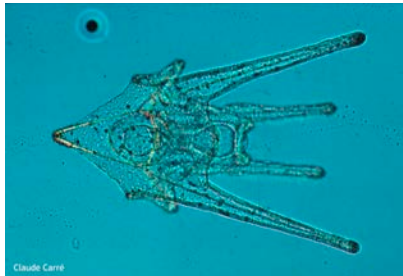


(Recomanat per a educació primària i per a educació secundària)

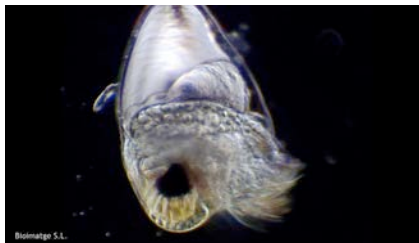
2. Quins d'aquests organismes pertanyen al fitoplàncton i quins al zooplàncton?

Organismes (de dalt a baix i d'esquerra a dreta): cladòcer, ctenòfor, diatomea, dinoflagel·lats, dinoflagel·lat, diatomees, copèpode, diatomees, larva de mol·lusc, larva d'equinoderm, salpes, diatomees, medusa, dinoflagel·lats, ostràcode.



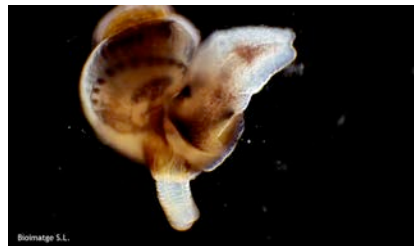


3. Sabries dir quins d'aquests organismes formen part de l'holoplàncton i quins formen part del meroplàncton?



El mar a fons

Activitats didàctiques



Organismes, de dalt a baix i d'esquerra a dreta (no t'indiquem si són larves o adults, només indiquem el nom de l'organisme adult): cladòcer, sèpia, quetògnat, peix, poliquet, copèpode, peix, escifomedusa, pteròpode, equinoderm, gasteròpode, antomedusa.

4. Agafa una mica d'aigua de mar i mira-la amb una lupa binocular al llarg del mateix dia. És convenient que guardis la mostra a la nevera. Dibuixa allò que observis.