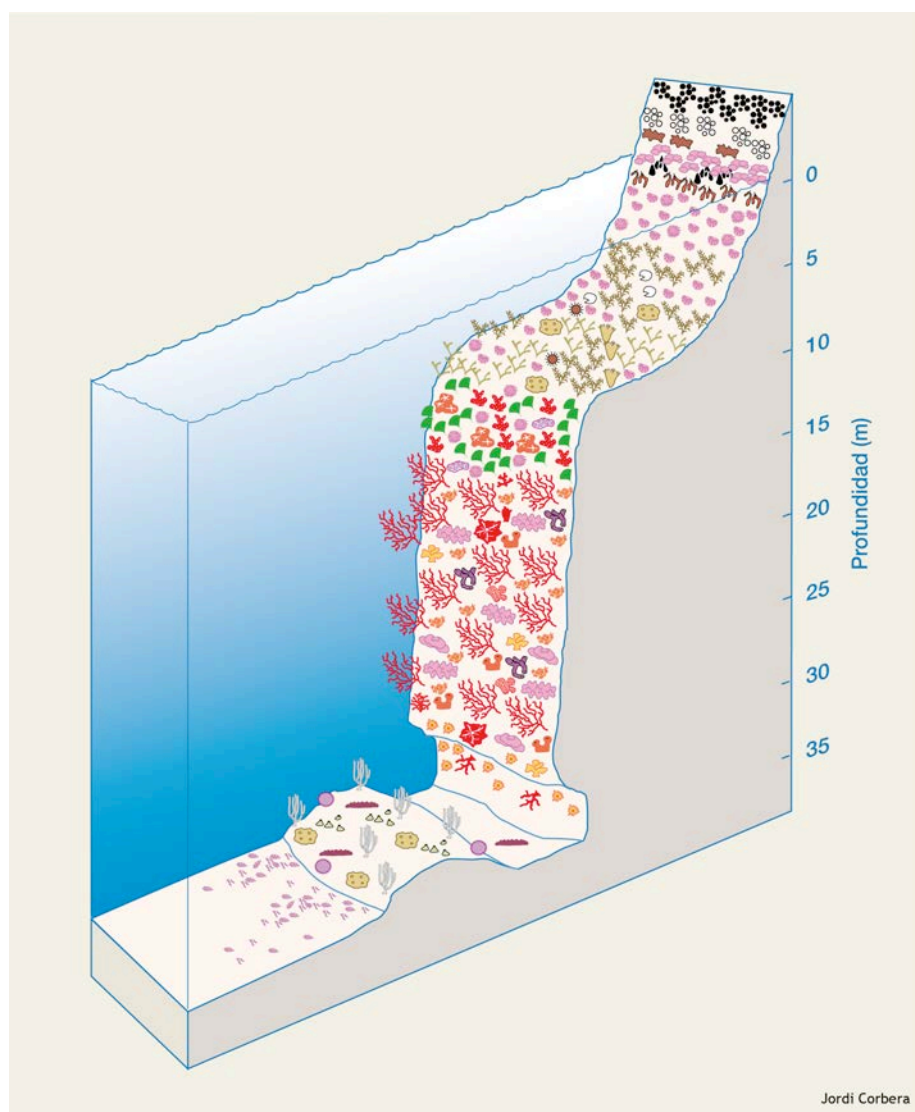


Zonación

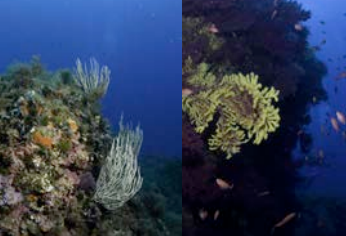
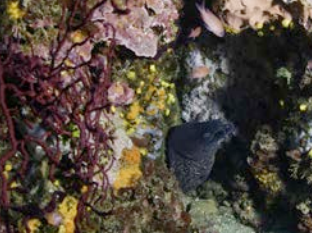
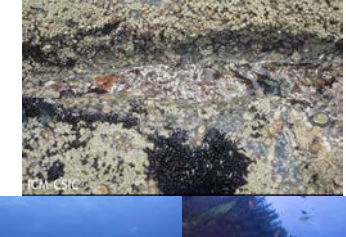
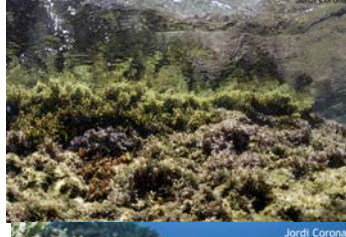
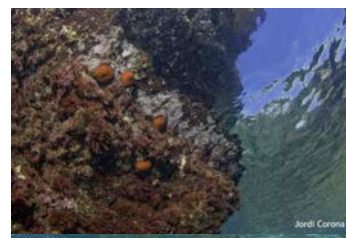
(Recomendado para educación secundaria.)

1. Coloca en este perfil de un paisaje submarino las fotografías adecuadas a cada zona (numéralas y colócalas).



El mar a fondo

Actividades didácticas



2. ¿A qué zona crees que pertenecen las siguientes características?

(¡Ve con cuidado, pues una misma frase puede referirse a dos zonas!)

zona intermareal, zona batial, zona abisal, zona circalitoral, zona supralitoral, zona infralitoral, zona mediolitoral

- Hay organismos que pasan muchas horas sumergidos, y muchas otras sin agua.
- En estos lugares no sumergidos, los organismos se tienen que adaptar a un ambiente bastante seco y bastante salado por las salpicaduras de las olas.
- En esta zona, podemos encontrar numerosos organismos de origen terrestre.
- Las algas verdes, pardas y rojas se desarrollan sobre todo en esta zona.
- A estas profundidades no hay luz.
- Aquí todavía hay luz, pero empiezan a dominar los organismos animales, en el fondo del mar.