

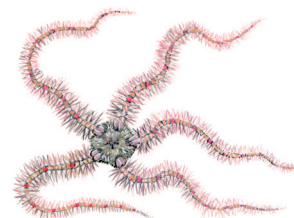
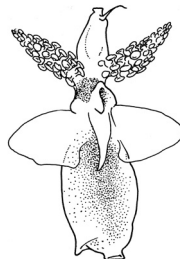
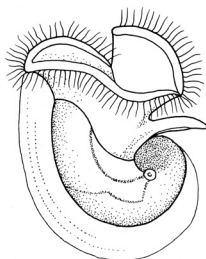
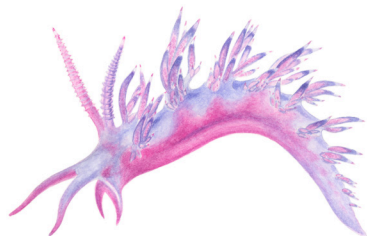
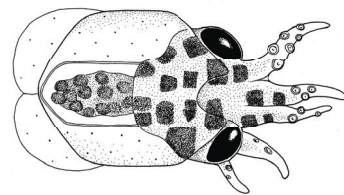
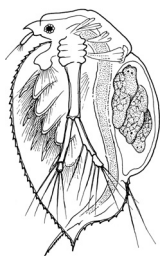


El bentos

(Recomendado para educación primaria y educación secundaria.)

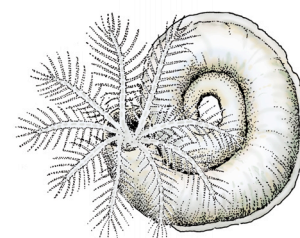
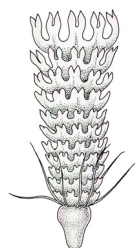
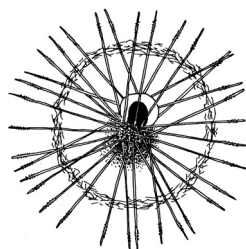
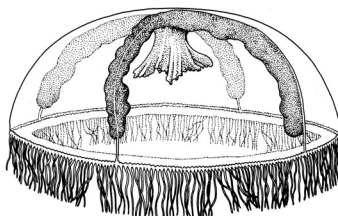
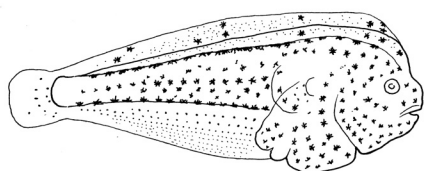
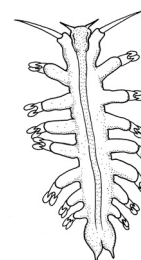
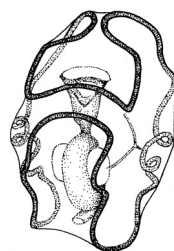
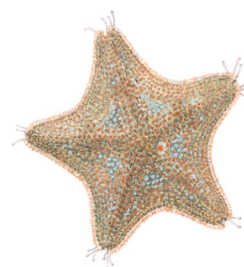
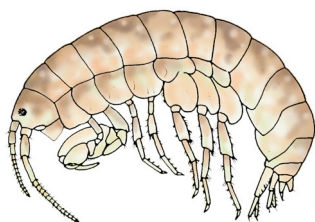
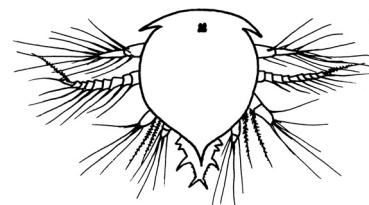
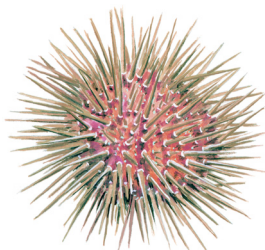
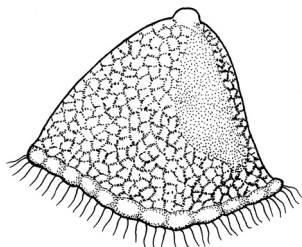
1. ¿Sabrías decir cuáles de estos organismos forman parte del bentos? ¿Y cuáles forman parte del bentos cuando son adultos? (en la actividad 2 encontrarás los nombres de estos organismos).

(Ilustraciones: Jordi Corbera)



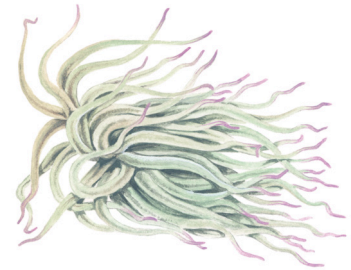
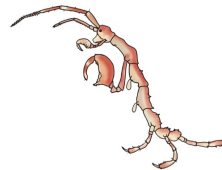
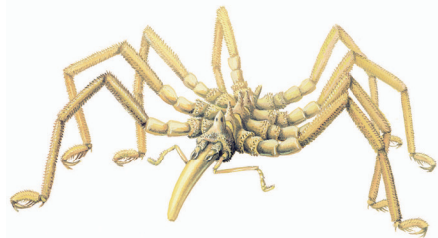
El mar a fondo

Actividades didácticas



El mar a fondo

Actividades didácticas



2. Duplica los dibujos anteriores, recórtalos y juega al *memory* con ellos. Para llevarte una pareja tendrás que recordar de qué organismo se trata.

Lista de los organismos anteriores, de izquierda a derecha y de arriba abajo:

Cladóceros, cirrípedos, cefalópodo juvenil, opistobranquio, gasterópodo, esponja, larva de gasterópodo, pterópodo, ofiura, larva de briozoo, erizo de mar, larva de cirrípedo, anfípodo gamárido, ascidia, estrella de mar, bivalvo, larva de equinodermo, poliqueto, larva de lenguado, leptomedusa, larva de lanzón, radiolario, pólipo de escifozoo estrobilando, serpulido, picnogónido, anfípodo caprélido, anémona.

3. ¿Te imaginas el bentos de una zona donde llega poca luz? ¿Te atreves a dibujarlo? Escanea tu dibujo y envíanoslo (info@elmarafondo.com).

